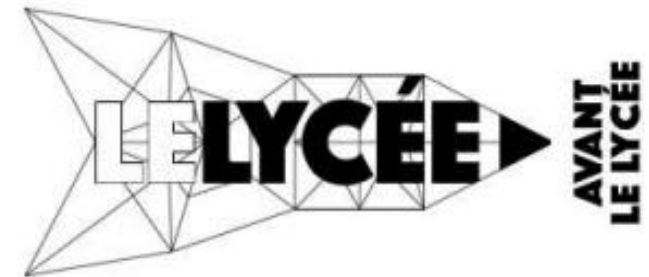


Projet d'étude d'impact du L.A.L (le Lycée Avant le Lycée)

étude impact
livrable



Sommaire

- 1. Méthodologie de l'étude d'impact** p. 3
- 2. Impacts pré-identifiés / référentiel** p. 8
- 3. Retours sur le enseignements** p. 13
 - a) Liés aux actions phares
 - b) Enseignements globaux
- 4. Outils proposés pour la suite** p.59

1. Méthodologie de l'étude d'impact

Préalable : « une étude d'impact du L.A.L. » ça veut dire quoi ?

→ Mesurer l'**impact social** et plus globalement l'**utilité sociale** du L.A.L., *Quels impacts génère le L.A.L. (impacts attendus) ? Externalités positives ? À quoi **contribue** ce projet ?*

« L'IMPACT SOCIAL consiste en l'ensemble des conséquences (évolutions, inflexions, changements, ruptures) des actions d'une organisation tant sur ses parties prenantes externes (bénéficiaires, usagers, clients) directes ou indirectes de son territoire et internes (salariés, bénévoles, volontaires), que sur la société en général. »
 – Conseil supérieur de l'ESS, On parle aussi « d'utilité sociale », de « valeur sociale » ou « d'externalités »

→ Quelques éléments de vocabulaire, la chaîne d'impact



1. Quels impacts attendus ? (= les critères)
2. Quels indicateurs pour mesurer / vérifier l'impact ? (Les indicateurs permettent de renseigner un critère, ce sont des **instruments de mesure, ils peuvent être chiffrés, ou passer par l'observation, le déclaratif**)
3. Quels modes de collecte des données ? (les « preuves »)

Rappel des personnes rencontrées

Entretiens (réalisés en visio) avec les partenaires :

- Nathalie Doublet, Lycée professionnel Léonard de Vinci
 - Stéphanie Etienne, Lycée Louis Girard de Malakoff
 - Lucie Lastella, artiste en résidence
 - Fanny Taillandier, Preuve par 7
 - Charlène Obenans, Centre de Loisir Marcel Cachin
 - Aurore Tourne et Claude Plumereau, Région Ile de France
 - Daniel Forget, Conseil d'administration de la Preuve par 7
 - Alexandre Bangou, BNP Paribas
 - Nicolas Villepoux, Directeur jeunesse à la Ville de Bagneux
 - Lucile Monnoyeur, Collectif çavapu
 - Marilyn Bejjani, Bagneux Environnement
 - Théophile, étudiant à l'école Boule - animateur des chantiers bois
 - Perle Desgranges, stagiaire animatrice et chargée de communication
 - Charlotte, Appui au LAL dans le cadre du BAFA citoyen
- + membres de l'équipe projet (entretiens complémentaires)

Nota : pas de retours de 2 contacts sollicités :

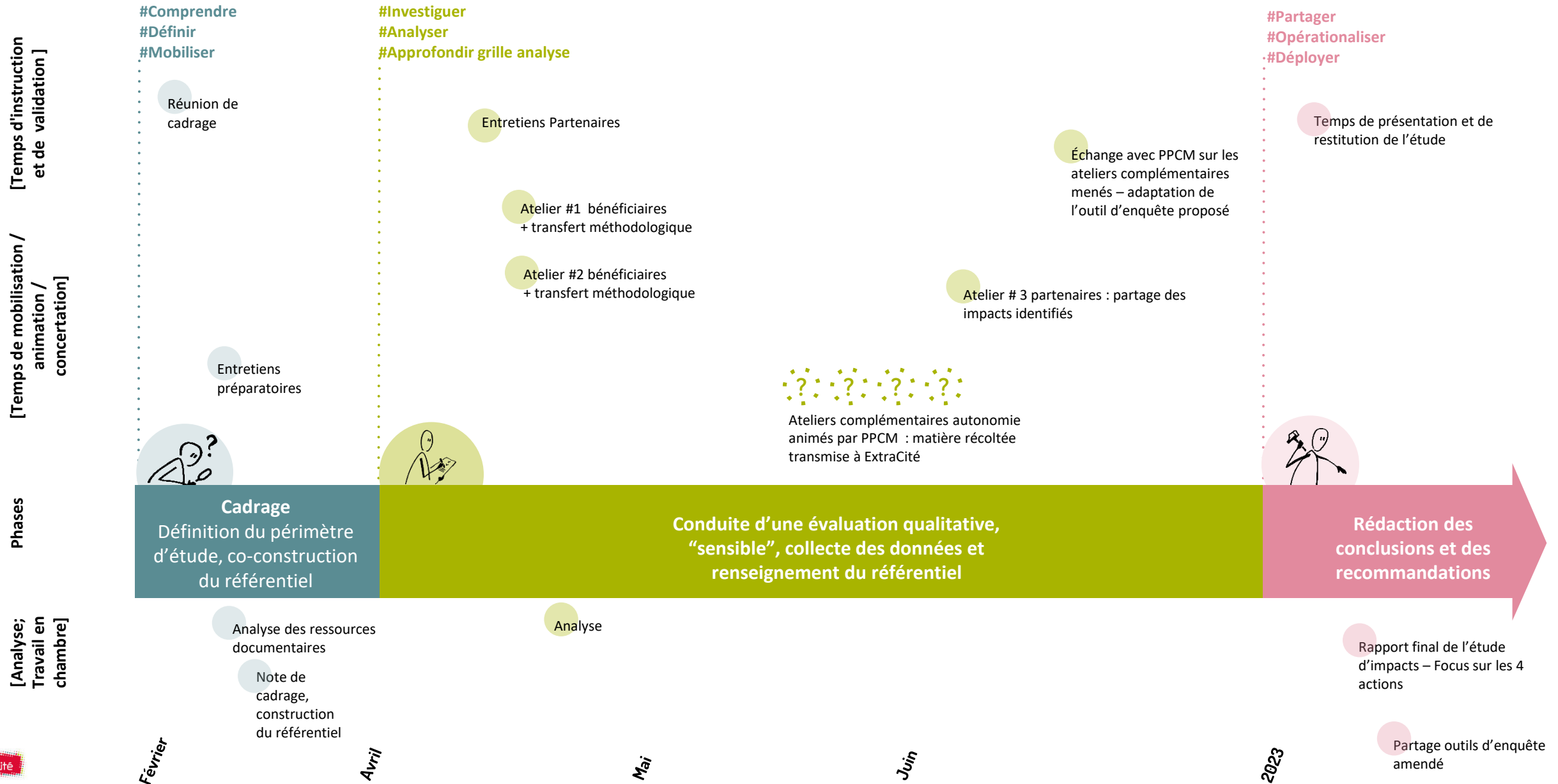
- Frédéric Dufaux
- Saliha Bourcier

Ateliers menés avec les bénéficiaires :

- 12 jeunes CAP électricité du Lycée Vinci - projet Lycée de demain
 - 15 enfants 6-12 ans sur une permanence du mercredi après-midi
 - Experimento (1 seul jeune présent et pas très réceptif à un échange)
- + proposition d'ateliers complémentaires mené par le PPCM pour étoffer les données récoltées (outillage par ExtraCité)
- 5 enfants permanence (atelier animé par Perle)
 - Atelier animé par Perle avec le CSC > 8 jeunes (groupe mixte enfants accueils de loisirs Marcel Cachin et Paul Eluard)



Calendrier : phase de collecte des données et traitement des données



Précautions



Échantillon de l'enquête

- Observation « partielle »
- Peu de bénéficiaires rencontrés (non représentatifs de l'ensemble des bénéficiaires du Lycée avec le lycée) + peu de retours de l'outil d'enquête proposés à déployer en parallèle

Analyse des impacts

- Certains impacts (attendus) ne sont pas encore observables (le temps joue un rôle majeur dans la mesure d'impact) : chaîne d'impact encore au début
- Des volets du référentiel ne pourront être complétés que d'ici quelques années.
- Stade d'avancement du projet encore précoce

Focus sur 4 actions parmi les nombreuses actions menées en 2022 : mais révélatrices et emblématiques des actions menées sur les actions

Plutôt analyse des processus / réalisations et que des impacts (cf échelle temporelle trop réduite)

2. Impacts pré-identifiés / référentiel

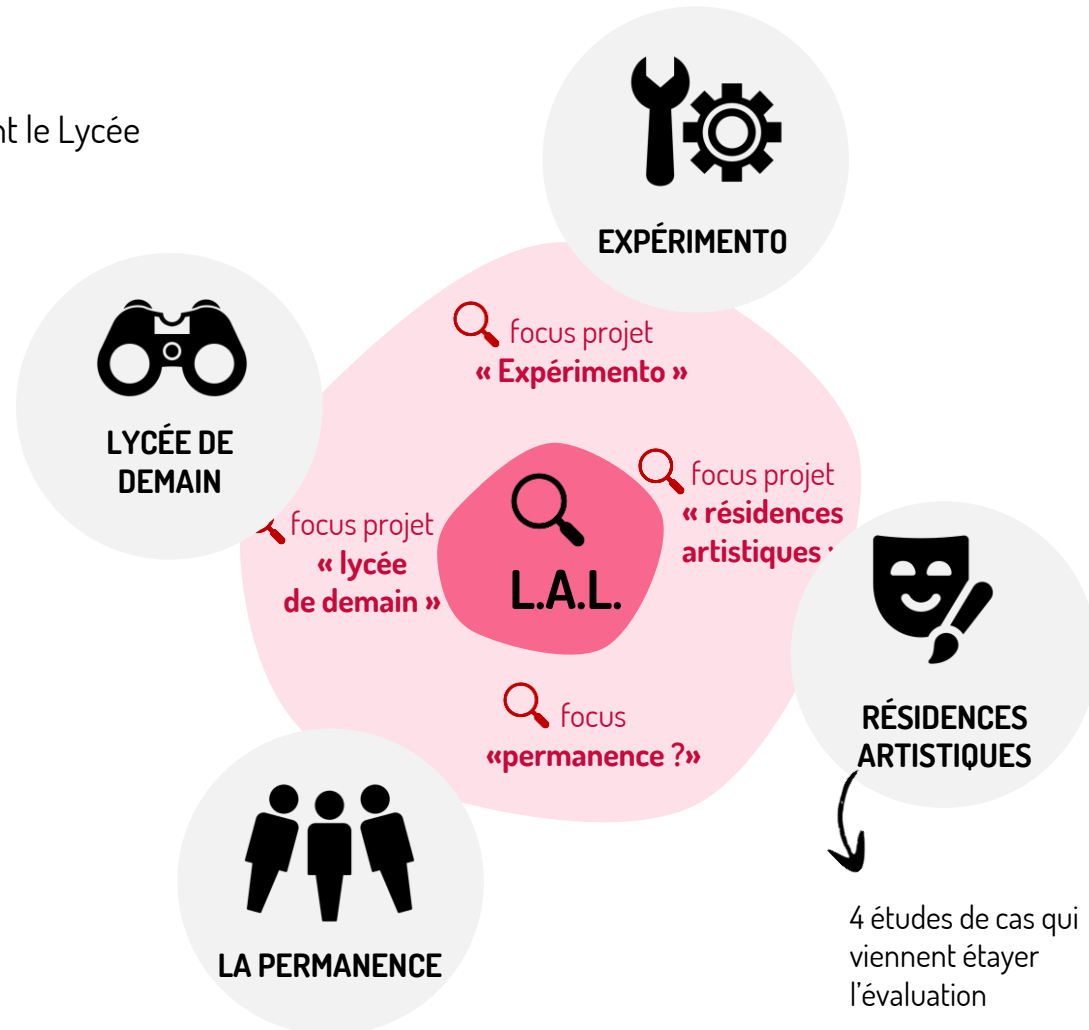
- Nota : **ce référentiel** a été construit à partir des différents entretiens exploratoires réalisés, puis amendé et validé avec l'équipe projet
- Il a été ensuite le cadre d'analyse complété avec la matière issue des ateliers et des entretiens

Quels impacts de cette programmation ouverte ?

- Plus de **90** actions menées depuis 2022, avec **3700** participants
- Choix de se concentrer dans l'analyse sur **3 actions phares emblématiques du L.A.L. + la démarche de la permanence**

2 ÉCHELLES D'ANALYSE

- Les actions phares
- Le projet du Lycée avant le Lycée



3 OBJECTIFS

- FAIRE ÉCOLE
- FAIRE VIVRE LE SITE
- FAIRE CONNAÎTRE

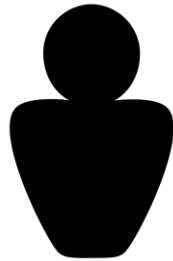
Quels impacts de cette programmation ouverte ?

Quels impacts génère le L.A.L. (impacts attendus) ? Externalités positives ? À quoi **contribue** ce projet ? En quoi préfigure futur lycée ?
À travers notre action, que cherche-t-on, au bout du compte, à changer, à transformer ?

→ Analyser le processus, constater les impacts + interroger **leurs conditions d'expression**

4 DIMENSIONS analysées

Quels impacts à l'échelle individuelle, sur les bénéficiaires ?
En quoi le LAL permet la « construction de soi » ?



INDIVIDUS



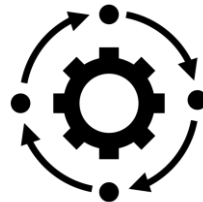
TERRITOIRE

Quels impacts sur le quartier ? Sur l'écosystème territorial ?
En quoi le LAL permet de nouvelles dynamiques territoriales ?

Quels impacts sur les groupes de bénéficiaires impliqués ?
En quoi le LAL favorise la cohésion sociale ?



GROUPES DE PERSONNES



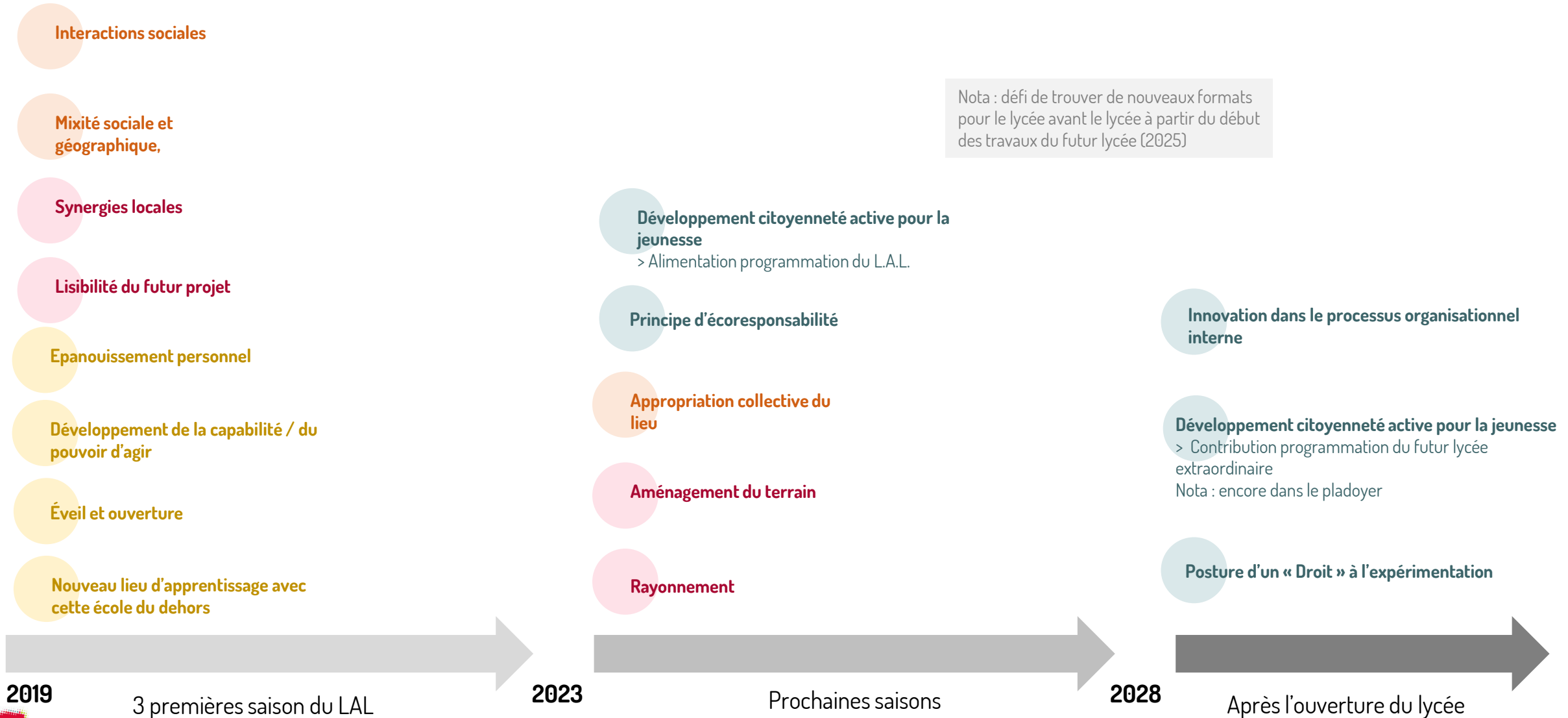
PROJET / SOCIÉTÉ

Quels impacts sur le projet ?
Sur les structures porteuses ?
En quoi le LAL est-il un vecteur d'innovation ?

Ces 4 dimensions constituent **les 4 volets du référentiel** d'étude d'impact

Mise en perspective temporelle des impacts attendus

- Le projet est encore trop précoce pour pouvoir observer certains effets attendus
- Certains impacts sont encore donc seulement en « germe », avec uniquement quelques prémisses observables



Parcourir les 4 dimensions

- Pour chaque dimension : identification de 3 à 5 impacts recherchés par l'équipe projet (que l'on pourrait rapprocher ici des critères de jugement)
- Ce sont ces 16 impacts « attendus » qui seront ensuite évalués

Epanouissement personnel

- > Confiance en soi, fierté, estime de soi, valorisation
- > Bien-être, un lieu où l'on se sent bien (activités différentes de l'école / la maison)

Développement de la capacité / du pouvoir d'agir

- > Prise de responsabilité, autonomie, initiative, expression, s'autoriser à donner son point de vue

Interactions sociales

- > Convivialité
- > entraide, solidarité

Mixité sociale et géographique,

- > Relations intergroupes, entre acteurs hétérogènes...

Nouveau lieu d'apprentissage avec cette école du dehors

- > Acquisition de savoirs et de savoir-faire, montée en compétence,
- > formation entre pairs

Éveil et ouverture

- > sortie du quotidien, sortie du cadre, découverte, créer de nouveaux centres d'intérêt

Construction de soi

un espace émancipateur

Cohésion sociale

un espace de sociabilité / inclusif / de croisement

Appropriation collective du lieu

- > accessibilité, inclusivité
- > sentiment d'appartenance

Lisibilité du futur projet

- > perception du LAL, tiers lieux, futur lycée...

Synergies locales

- > Rapprochement des acteurs du territoire, nouvelles connexions, inscription dans l'écosystème global, L.A.L. comme interface

focus projet « lycée de demain »

focus projet « résidences artistiques »

Innovation dans le processus organisationnel interne

- > Gouvernance, montage opérationnel innovant,
- > Décloisonnement des rôles

Aménagement du terrain

- > Mutations urbaines / cadre de vie / entretien des espaces / nouveaux usages sur la friche,

Posture d'un « Droit » à l'expérimentation

- > Culture de l'expérimentation, évolution jurisprudence, transférabilité et essaimage, aiguillon, prise de risque...

Dynamiques territoriales et urbaines

un espace de fabrique de la ville

Innovation sociétale

un espace apprenant et de débat

Développement citoyenneté active pour la jeunesse

- > Alimentation programmation du L.A.L.

Développement citoyenneté active pour la jeunesse

- > Contribution programmation du futur lycée extraordinaire (plaidoyer)

Rayonnement

- > Image du quartier, attractivité
- > Infusion du Lycée avant le Lycée sur le territoire
- > Développement économique local, retombées locales

Principe d'écoresponsabilité

- > prérequis de transition écologique intégré dans la transformation du site

L.A.L.

focus « permanence »

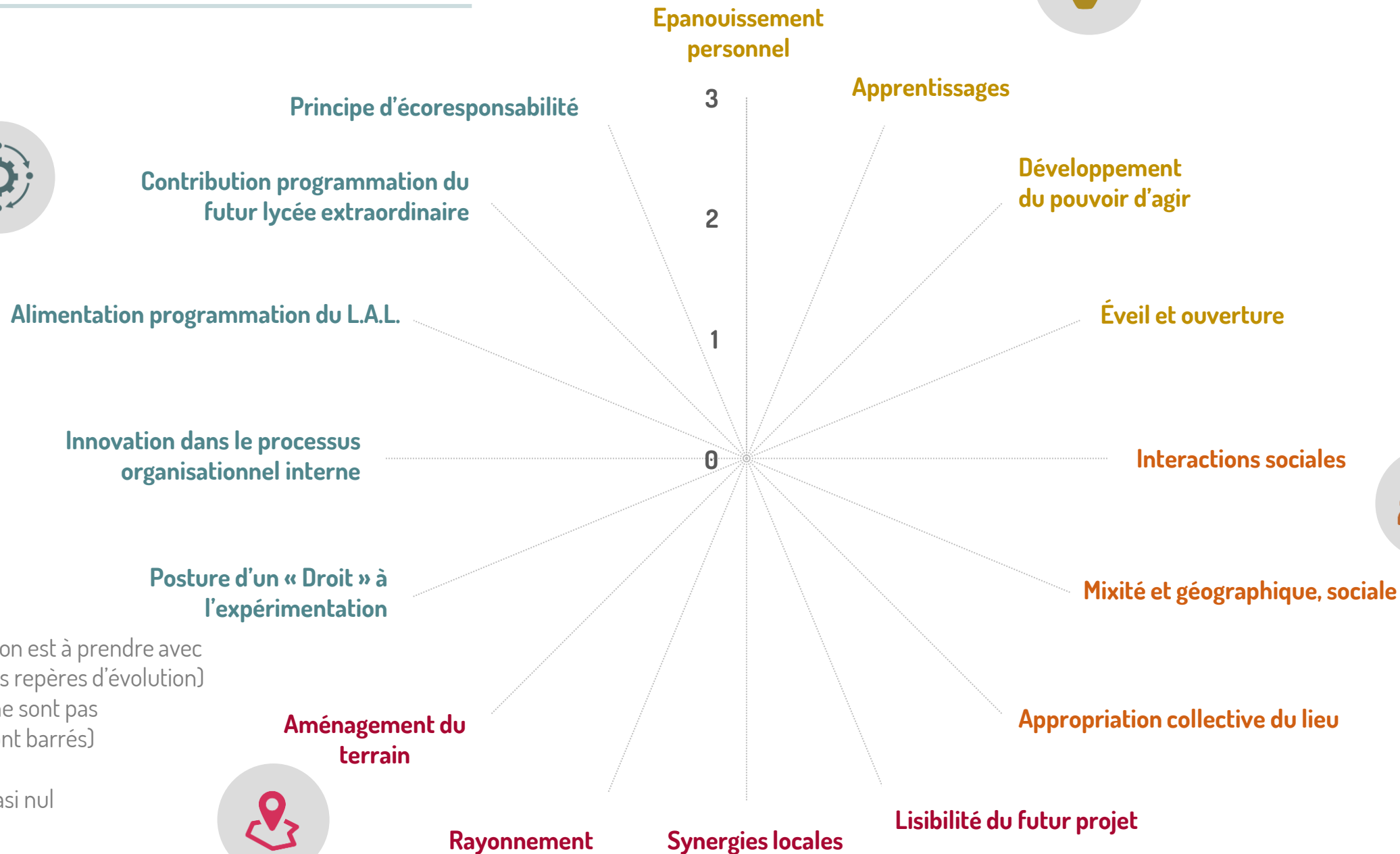
3. Retours sur le enseignements

a) Enseignements liés aux actions phares

b) Enseignements globaux



radar des impacts : fixé pour chaque dispositif avec l'équipe projet



Nota :

- cette représentation est à prendre avec précaution (grands repères d'évolution)
- certains impacts ne sont pas observables (ils sont barrés)

0 = pas observable

1 = pas d'impact ou quasi nul

2 = impact moyen

3 = impact observable

ZOOM lycée de demain : fiche d'identité, réalisations

Référents du LAL

- Violaine Wallaert PPCM (en 2022), maintenant Brenda Balkissoon

(nota : la coordination du projet représente 0,5 etp)

Partenaires

Lycées

- Lycée Léonard De Vinci
- Lycée Adolphe Chérioux - Vitry-sur-Seine
- Lycée Louis Girard - Malakoff
- Lycée Jean Monnet - Montrouge

Artistes

- Collectif CAVAPU
- Filipe Vilas-Boas
- Simon Denise
- Claire Espinosa

Publics bénéficiaires (saison 2021-2022)

- 8 classes de 4 lycées professionnels
- 130 élèves, 10 professeurs
- 200 heures d'ateliers

Calendrier

- Première saison 2019 -2020 (tâtonnements : travail autour du lycée idéal)
 - 2021 / 2022 : projets à partir des compétences des lycéens
- > Importance du temps de restitution du 1 er Juin
> Bilan effectué avec chaque lycée en juin en fin de cycle



Localisation

- Dans les lycées et sur le terrain du LAL (dans une moindre mesure)

Financements

- Région Ile-de-France et Fondation - Paris Habitat

Objectif :

« faire participer des lycéennes et lycéens, notamment issus de filières professionnelles et technologiques, à la construction réelle et symbolique du lycée extraordinaire à travers la découverte des démarches architecturales, artistiques et culturelles innovantes. »

Réalisations

- fabrication d'éléments grandeur nature, usages véritables autour des projets réalisés
- Ouvrages intégrée au terrain du futur lycée de Bagneux et /ou aux établissements d'origines des élèves

Valorisation / communication / traces

- Reconnaissance des productions de la restitution
- Valorisation filières technologiques et professionnelles
- Plateforme numérique (ENT)
- Réalisation de vidéos pour valoriser le projet



LYCÉE DE
DEMAIN

ZOOM lycée de demain : OBSERVATIONS (IMPACTS PRINCIPAUX)

Les couleurs des + indiquent la dimension à laquelle le paragraphe se réfère



LYCÉE DE
DEMAIN

16

Valorisation et fierté

- Projet sur un **cycle long** > investissement conséquent des groupes classes
- **Fierté du travail accompli** sur l'année, mis en exergue lors de la présentation 1^{er} Juin (**temps déterminant** qui donne de sens et met en résonance les productions)
 - > fabrication d'éléments grandeur nature participe à la fierté du travail accompli
 - > restitution du 1er juin souligne que les productions ne sont pas que pour eux, qu'elles vont perdurer : « utilité », et présence élus et institutionnels amplifie importance travail
 - « *on sait que cela servira aux étudiants du futur lycée* »
 - > Événement qui permet un rayonnement fort du LAL
- Vidéos de restitution et de valorisation nombreuses (fondation Carasso, BTS)

Apprentissages

- Liberté dans choix des objets à produire (liberté un peu déstabilisante au début pour les élèves)
 - Réappropriation des lieux **de son propre lycée** (effet indirect pouvoir d'agir)
- Vertus de l'**apprentissage hors les murs** dans un autre cadre et sur **un objet concret**
 - > Assiduité des élèves, pas de sonnerie, climat plus apaisé avec les jeunes, plus d'implication, curiosité forte
- Vertus du **croisement disciplines : dimension artistique et dimension technique** > pas de côté dans les perspectives professionnelles des lycéens
- Expérimentation de **nouveaux rapports entre « sachant, non-sachant »**
 - > précaution de certains intervenants à ne **pas se mettre dans une posture de sachant**, se considèrent plutôt comme témoins d'expériences
 - > aménagement de l'espace classe adapté pour permettre cette posture
- Découvertes de pratiques professionnelles
- Lycée Girard, qui est allé jusqu'à proposition autogestion nouveau foyer

Compétences nouvelles

- Confiance acquise dans **la prise de parole en public** (présentation de son projet, capacité d'expression orale...)
 - > Exemple des lycéens qui ont accepté interview devant la caméra d'étudiants de BTS
 - > Capacité à prendre la parole sur un projet urbain d'équipement

Croisement et mixité

- Succès de la rencontre entre les lycées du **lycée de demain le 1er juin**
 - > Croisement de 8 classes et 4 établissements, points de rencontre avec des étudiants qui ne se rencontrent normalement pas selon les disciplines / établissements
 - > Curiosité forte des élèves envers les projets des autres groupes
 - > Prise de conscience force de leurs productions qui sont entrées en résonance
 - > Force du nombre également (130 élèves)
- Vertu sociale projets « *Des liens renforcés dans les groupes classes* »

Projets qui se consolident au fil des années > vertus du temps long

- Projets plus robustes
- Collaborations plus abouties avec les équipes enseignantes des lycées, que sur les premières éditions > **faire réseau** entre les lycées
- Partenaires récurrents, collaboration sur d'autres projets « *on saisit l'esprit du LAL* »
- Groupes classes qui font partis du dispositif plusieurs années

Confiance établie avec les lycéens

- Occasion de discuter avec les lycéens de manière plus intime, rapport de confiance
- Autre rapport d'échanges établi entre les adultes et les jeunes

Matière pour le futur lycée

- On en tire des enseignements « *expérimentation de pédagogies alternatives* »
- Même problématiques que celles qui seront éprouvées par les futurs lycéens
- Nouveaux aménagements en « dur » sur le terrain : trace de ces projets
- Mise en exergue des questionnements sur les domaines de savoirs et leurs lieux de transmission

Principe d'écoresponsabilité

- Pour certains projets économie circulaire au cœur des productions (réemploi, béton recyclé...), sensibilisation à la rareté des ressources

ZOOM lycée de demain : CONTRAINTES / AXES DE PROGRESSION



LYCÉE DE
DEMAIN

17

! Lisibilité pas évidente du projet (avant venue des lycéens sur le site)

- LAL assez abstrait pour certains groupes classes
- Venue tardive sur le site pour certains groupes (uniquement pour la restitution)
- Lien avec le LAL pas forcément évident
- Méconnaissance des usages du site « *on ne sais pas à quoi sert le grand cercle sur le terrain* »
- Pour certains enseignants, pas de visibilité sur les autres actions du LAL

! Pas d'appropriation du site encore par les jeunes

- Pas constat de lycéens qui seraient revenus de manière spontanée sur le site, à d'autres activités
- Le site reste le temps des ateliers avec le lycée (cadre scolaire)
- Limite : 3 lycées qui ne situent pas à Bagneux et la majorité des élèves du lycée professionnel de Bagneux qui n'y habitent pas

! Fonctionnement nuancé selon les groupes classes / intervenants

- Dynamisme et implication à nuancer selon les projets
- Exemple : un groupe avait le sentiment « *d'un projet imposé, sans capacité d'initiative* »
- Importance de la relation établie avec l'artiste, de sa personnalité
- Ennui d'un groupe classe lors des chantiers
- Piste évoquée : le groupe du lycée Monnet qui a une note sur sa production (permet de pousser l'investissement des jeunes)

! Question de la « mémoire » de ces productions pour le futur lycée

- Turn-over important des référents > défi de ne pas perdre les enseignements

! Projets qui demande beaucoup de moyens / fort encadrement du LAL

- Appui constant nécessaire du LAL pour suivre les différents projets
- Les futur projets seront plus simples si les mêmes partenaires conservés
- Projet qui demande beaucoup de moyens (coordination..)

! Perspective de davantage d'implication des enseignants

- Pousser les enseignants à être plus pro-actifs sur les projets
- Aller chercher d'autres enseignants

! Croisement tardif des autres groupes classes

- Rencontre des autres lycéens seulement lors de la restitution
- Émulation collective à faire apparaître avant ? Comment développer les liens entre lycéens ?

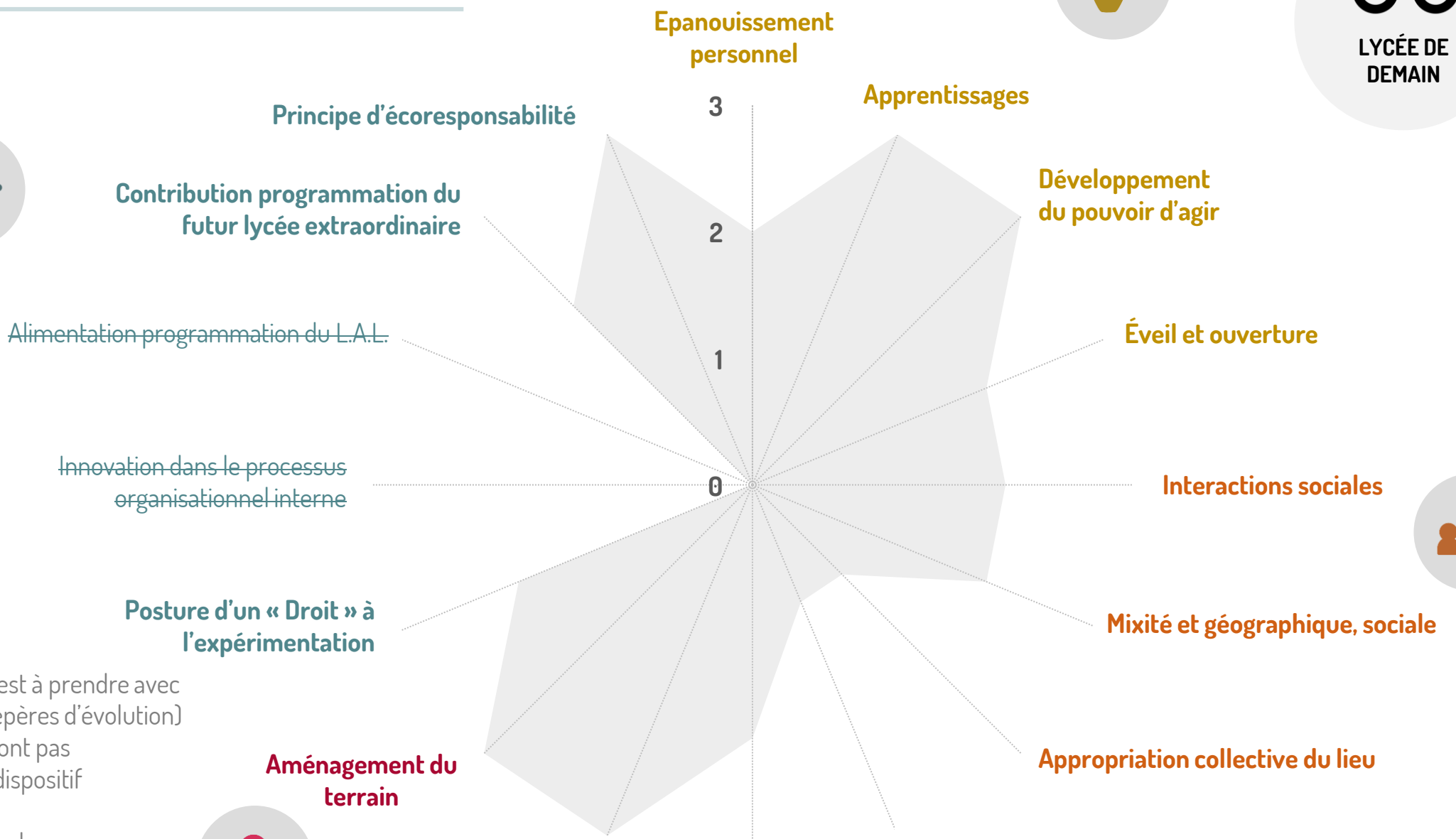
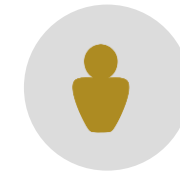
! Temps contraint

- Pression de la production de certains projets dans un temps très court (quelques semaines)

! Ancrage avec l'écosystème territorial qui reste limité

- Peu de lycéens habitants de Bagneux
- Piste de travailler avec des artistes locaux

FOCUS lycée de demain radar impacts



Principe d'écoresponsabilité

Contribution programmation du futur lycée extraordinaire

Alimentation programmation du L.A.L.

Innovation dans le processus organisationnel interne

Posture d'un « Droit » à l'expérimentation

Aménagement du terrain

Rayonnement

Synergies locales

Lisibilité du futur projet

Appropriation collective du lieu

Mixité et géographique, sociale

Interactions sociales

Éveil et ouverture

Développement du pouvoir d'agir

Apprentissages

Epanouissement personnel



Nota :
• cette représentation est à prendre avec précaution (grands repères d'évolution)
• certains impacts ne sont pas observables pour ce dispositif
0 = pas observable
1 = pas d'impact ou quasi nul
2 = impact moyen
3 = impact observable

ZOOM Experimento : fiche d'identité, réalisations

Référent du LAL

- Jacques Garnier (P7)
- Laure Damoiseau (PPCM) pour la mobilisation

Partenaires

- collectif ÇAVAPU, 6 membres (encadrement des chantiers 2 à 6 membres selon les chantiers)

Publics bénéficiaires

- Experimento 1 : 10 participants (jeunes 13-25 ans) > un groupe de 8 est venu pendant toute la première phase, les autres de manière plus aléatoires
- Experimento 2 : 14 participants (habitants du quartier 12 - 25 ans)
- Expérimento 3 : 30 participants : des habitants du quartier + des résidents de la cité Jacques Descamps

Calendrier

- EXPERIMENTO 1 : 12 Mai - 17 juillet 2021 (5h / semaine) des vacances de Pâques jusqu'aux vacances d'été
- EXPERIMENTO 2 : octobre 2021 (2 semaines)
- EXPERIMENTO 3 : 18 juillet - 6 août 2022 (pour réhabilitation des bureaux)
- Restitution EXPERIMENTO : 6 août sur ½ journée avec un événement festif (environ 100 participants), forte répercussion



Localisation

- Sur le terrain du LAL

Financements

- Fondation Paris Habitat notamment

Objectif : des chantiers ouverts au public

« Chantier ouvert participatifs dont l'objet la réhabilitation de cabanes de chantier. Elles viendront se greffer au Tiers Lieu des Savoirs, le futur espace de la Permanence du Lycée Avant le Lycée qui pourrait faire office, en fonction des évolutions du projet, de foyer du Lycée. »

« objectif de faire de la réhabilitation des algécos un support pédagogique »

« objectif initial de mobiliser dans le temps un groupe de jeunes »

Réalisations

- Réhabilitation des algécos de chantier et des bureaux

Valorisation / communication / traces

- Capsules vidéos sur chaîne youtube du LAL
- Journal de bord
- Partage sur les réseaux sociaux
- Temps de restitution en août 2022





EXPÉRIMENTO

Des apprentissages dans le « faire »

- Grâce aux temps long des chantiers, de nombreux apprentissages acquis par les participants, nombreux enjeux pédagogiques
- Capacité à analyser l'existant (état des lieux algécos) : dessiner et faire des relevés
- Capacité à proposer des solutions d'usage à la construction (conception)
- Tracer (plans architectures), mesurer, découper, poser
- Apprendre à travailler en équipe
- Suivre les consignes de sécurité

Nota : conscience que chantiers avec participants novices prends plus de temps

- Des compétences ensuite réutilisées par les participants
- Expérimentation de nouvelles méthode enseignements, préfiguration du Lycée ?
- Des apprentissages différents de ce que l'on va apprendre chez soi ou à l'école

Un accompagnement adapté aux niveaux hétérogènes des participants

- Accompagnement différencié selon les compétences
- Des créneaux spécifiques pour accueillir personnes non formées à la construction
- Suffisamment d'encadrants
- Apprentissage également entre participants (partage de savoir-faire horizontal)

Quelques participants fidèles aux différents chantiers Experimento

Une légère mobilisation par les habitués

- Un petit noyau dur de participants
 - Des participants du chantier du Lettrage qui sont revenus
 - Pour experimento 2, quelques jeunes de la phase 1 sont revenus avec des amis
 - Des liens construits entre les encadrants et les participants et entre les participants
- > Certains sont revenus avec leurs amis : envie de faire découvrir le lieu à ses proches, posture d'ambassadeur du site

Écoresponsabilité : réflexion globale sur la construction écologique

- Favoriser le réemploi, les matériaux écologiques, vigilance à la question des déchets...
- Sensibilisation des participants à ces pratiques

Partenariat de long terme avec CAVAPU

- Avant premier chantier, période d'immersion au LAL des partenaires
« Pour bien s'imprégner de l'esprit du projet »
- A débouché sur d'autres projets commune dans cadre du LAL
- Des habitudes de travail acquises (fluidité)

Apprentissage à travailler en équipe

- *Apprentissage à « écouter l'autre »*
- Complémentarité entre les participants

Sentiment d'appartenance et de familiarité avec le site

- Au fil des ateliers, des habitudes qui sont prises sur le site par les participants
- Nota : on constate qu'il n'y pas eu de dégradation des éléments réhabilités

Prise notable de confiance pour certains participants

- Prise en assurance observée au fil de ateliers

La fierté collective des réalisations du chantier

- Satisfaction ré habitation des algécos, fierté
- Temps de restitution global en août

Une relation de proximité construite avec les participants

- Des liens construits avec les participants et entre eux
- Rôle important des repas collectifs sur la table unique
- Les travaux manuels qui permettent écoute attentive, échanges bilatéraux

Une mixité des publics sur le dernier chantier

- Présence de résidents de la cité Jacques Descamps

Une mobilisation importante lors de croisement de différentes actions

- La « crémaillère » du chantier le 6 août a été mise en valeur avec un spectacle organisé en parallèle qui a attiré de nombreux participants (Spectacle Ancrage de la compagnie SenCirk)



! Une mobilisation en deçà des attentes

- Malgré l'important effort de mobilisation
- Pas autant de mixité dans les participants qu'espérés
- Constitution du groupe très complexe (pas forcément d'assiduité des participants)
- Besoin de s'appuyer sur un groupe déjà constitué
- Vigilance sur la disponibilité et l'investissement attendu des participants qui est important

! Les limites de l'encadrement nécessaire

- Moyens humains nécessaires très importants
- Nécessité d'avoir de nombreux encadrants techniques pour assurer la sécurité
- Jauge très limitée de 1 encadrant pour 3 bénéficiaires
- L'attente de certains participants (entre les tâches) qui a pu les démotiver

! Peu de lisibilité de ces chantiers et des productions par les autres usagers du site

- Peu de connaissance des participants lors des autres événements sur site de l'historiques de ces algécos et des chantiers participatifs
- Exemple des enfants qui utilisent l'Algeco « coin jeux » sans savoir son histoire, ou qui demandent « pourquoi ils y a des campings cars sur le terrain ? »

Nota : à nuancer avec les restitution du chantier Expérimento 3 qui a eu une forte résonance

! La gestion des « temps de flottement » parfois complexe

- Difficile de focaliser des jeunes sur un temps long
- > Proposition d'alternatives sur le site ? possibilité aux participants d'avoir d'autres usages possibles en parallèle du chantier ?

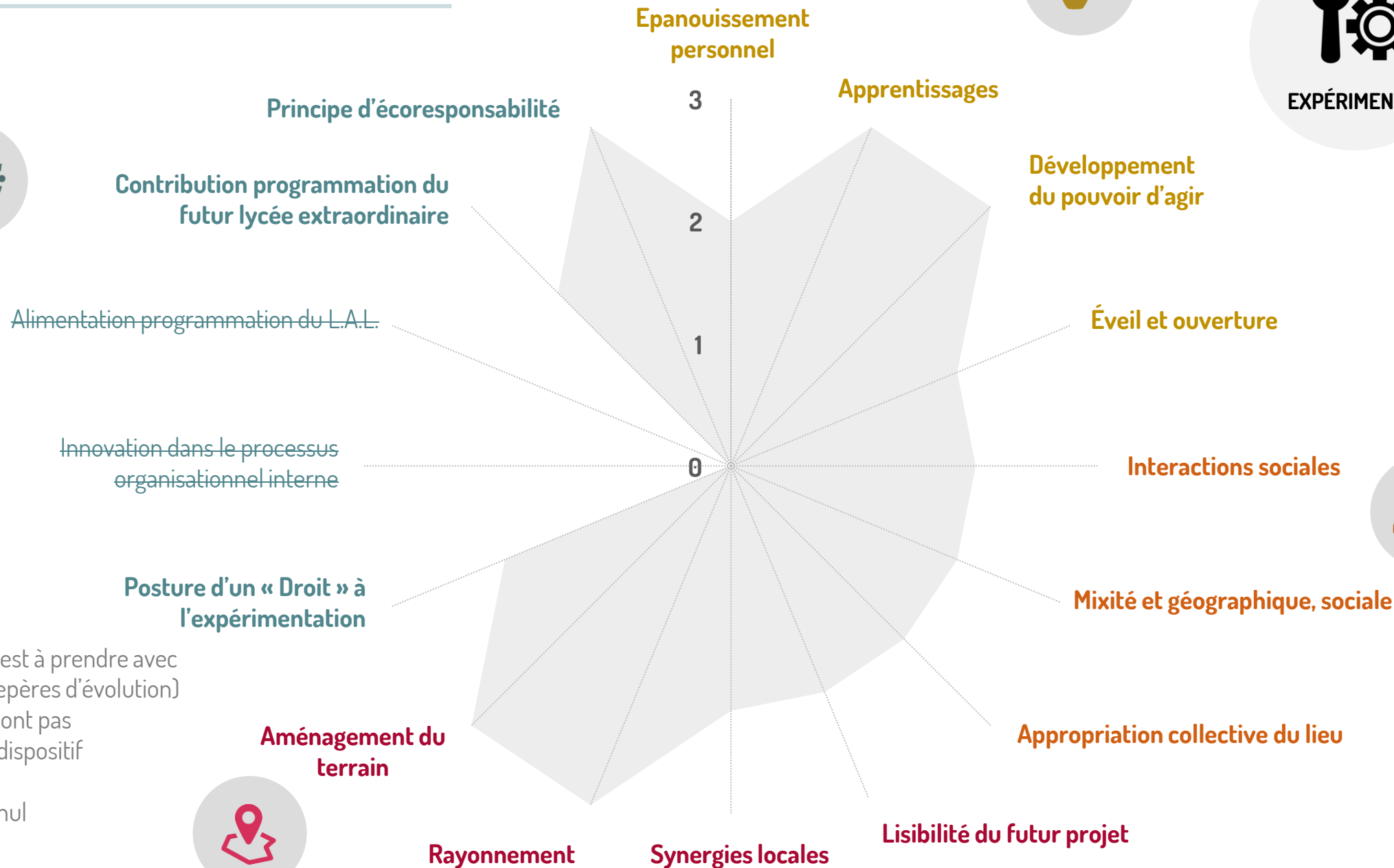
! Capacité d'initiative des participants limitée après la phase 1

- Phase de propositions possible durant la phase de conception
- Mais ensuite phase « d'exécutions », participants qui doivent suivre scrupuleusement les consignes
- Capacité d'expression à nuancer

! Difficultés d'organisation

- manque de régularité des participants
- ne savent pas combien ils seront à l'avance
- **Composition** des groupes lors des ateliers ouverts, **pas connue en amont**
 - > défi de ne pas connaître le niveau, la composition du groupe (âges, nombres..) en amont pour les intervenants
 - > Difficile de bien anticiper la préparation de l'activité par les intervenants

FOCUS Experimento Radar des impacts



Contribution programmation du futur lycée extraordinaire

Alimentation programmation du L.A.L.

Innovation dans le processus organisationnel interne

Posture d'un « Droit » à l'expérimentation

Aménagement du terrain

Rayonnement

Synergies locales

Lisibilité du futur projet

Appropriation collective du lieu

Mixité et géographique, sociale

Interactions sociales

Éveil et ouverture

Développement du pouvoir d'agir

Apprentissages

Epanouissement personnel

Principe d'écoresponsabilité



Nota :

- cette représentation est à prendre avec précaution (grands repères d'évolution)
- certains impacts ne sont pas observables pour ce dispositif

0 = pas observable

1 = pas d'impact ou quasi nul

2 = impact moyen

3 = impact observable

ZOOM Résidences Artistiques : fiche d'identité, réalisations



Référents du LAL

- Laure Damoiseau (2022)

Partenaires

- Collectif « la Fauve »
- Artiste Lucie Lastella
- Cité Jacques Descamps

Publics bénéficiaires

- Résidence « **rêve parade** » avec le collective « la Fauve »
 - > Environ 100 habitants du quartier
 - > groupe d'enfants de l'accueil de loisir Marcel Cachin et les élèves de la formation professionnelle du Plus petit cirque du monde : 20 jeunes de 6 à 21 ans
- Résidence « **dialogue de l'arbre** » avec artiste Lucile Lastella
 - > Résidents du foyer Cité Jacques Descamps + Spectacle : 130p
 - > Les centres de loisir : Paul Vaillant Couturier + Paul Éluard

Calendrier

- Résidence avec le Fauve : Septembre 2021 (10 jours)
- Résidence « dialogue de l'arbre » 9 au 25 Juin 2022
- Spectacle compagnie SenCirk spectacle Ancrage (juillet août 2022)

Localisation

- Sur le terrain du LAL
- Parfois dans le quartier
- Dans la cité Jacques Descamps (L. Lastella)

Financements

- Fondation Paris Habitant, fondation Carasso

Objectif :

« faire vivre le terrain, faire connaître la démarche du LAL, apprentissage par la pratique, faire venir des publics sur le terrain du LAL, faire rêver petits et grands, interroger sur la relation avec le vivant dans un lieu d'apprentissage »
« montrer les coulisses de la création d'un spectacle »

Réalisations

- Ouverture du terrain à des artistes et aux habitants pour suivre le processus de création et l'événement

Valorisation / communication / traces

- Journal de bord
- Diffusion par les réseaux sociaux



Participants pas seulement spectateurs : posture active dans la résidence

- Exemple : ils étaient sollicités pour la création de la scénographie dans le spectacle avec le Cheval [rêve parade]
- Ateliers avec les participants
- Ateliers de sensibilisation en amont de la résidence avec des enfants (sur le sujet de la résidence, sensibilisation au végétal) [dialogue autour de l'arbre]

Transparence sur le processus de création

- Possibilité d'assister aux répétitions publiques
- Découverte des coulisses d'un spectacle
- Temps long de la résidence qui permet de sortir de la posture juste de « consommation » du spectacle

Curiosité des riverains attisée

- Habitants « intrigués »
- Des temps hors les murs : déambulation matinales avec les chevaux
- Répétitions en extérieur dans Bagneux

Croisement de publics

- Mélange de classes primaires avec classes jeunes en situation de handicaps
- Mixité avec public ayant des troubles du spectre de l'autisme (enfants centre de loisirs mêlés à des adultes du foyer médicalisé) [résidence rêve parade]

Appropriation du terrain par les artistes et in fine par les habitants

- Temps long de la résidence qui permet aux artistes de prendre leurs marques
- Résidences artistiques très mobilisatrices (produit d'appel) : mise sous projecteur du site

Opportunité d'approfondir les partenariats

- Artistes qui viennent en résidence, artistes qui ont déjà collaborés avec le PPCM, historique de collaboration important
- Connaissance de « l'esprit du PPCM »

Lien avec la recherche

- Présence de chercheurs en compagnie des artistes lors de certaines résidences

Préparation du spectacle de la résidence en lien avec le site et son histoire

- Beaucoup d'échange informels en amont avec Laure
- > Spectacle autour de l'arbre (pour sensibiliser à leurs présences sur le site)
- Effort d'un lien avec l'environnement du site

Apprentissage – éveil

- partage de la culture et du savoir faire circassien avec des jeunes du quartier
- Via les ateliers
- > Éveil d'un autre rapport au corps
- > Autonomie collective du groupe qui doit proposer une création collective

Croisement avec d'autres actions du LAL

- Représentation de SenCirk le 6 août pour marquer également la fin du chantier participatif Experimento
- Bénéfices constatés des croisements des différents projets et de leurs publics



! Pour l'instant pas d'artistes locaux

- Résidences avec des artistes extérieurs au territoire
- Envie des artistes de collaborer avec des associations du territoire

! Marges de manœuvre limitées sur les calendriers des résidences

- Nécessité 2 semaines complètes de supervision, accompagnement...
- Calendrier des résidences artistes « imposés » au LAL, n'a pas le choix sur les dates

! Pas de capitalisation après la résidence

- Pas de demande à l'artiste de formaliser un bilan, enseignements
- Pas de retours auprès des artistes au-delà « du débrief à chaud »

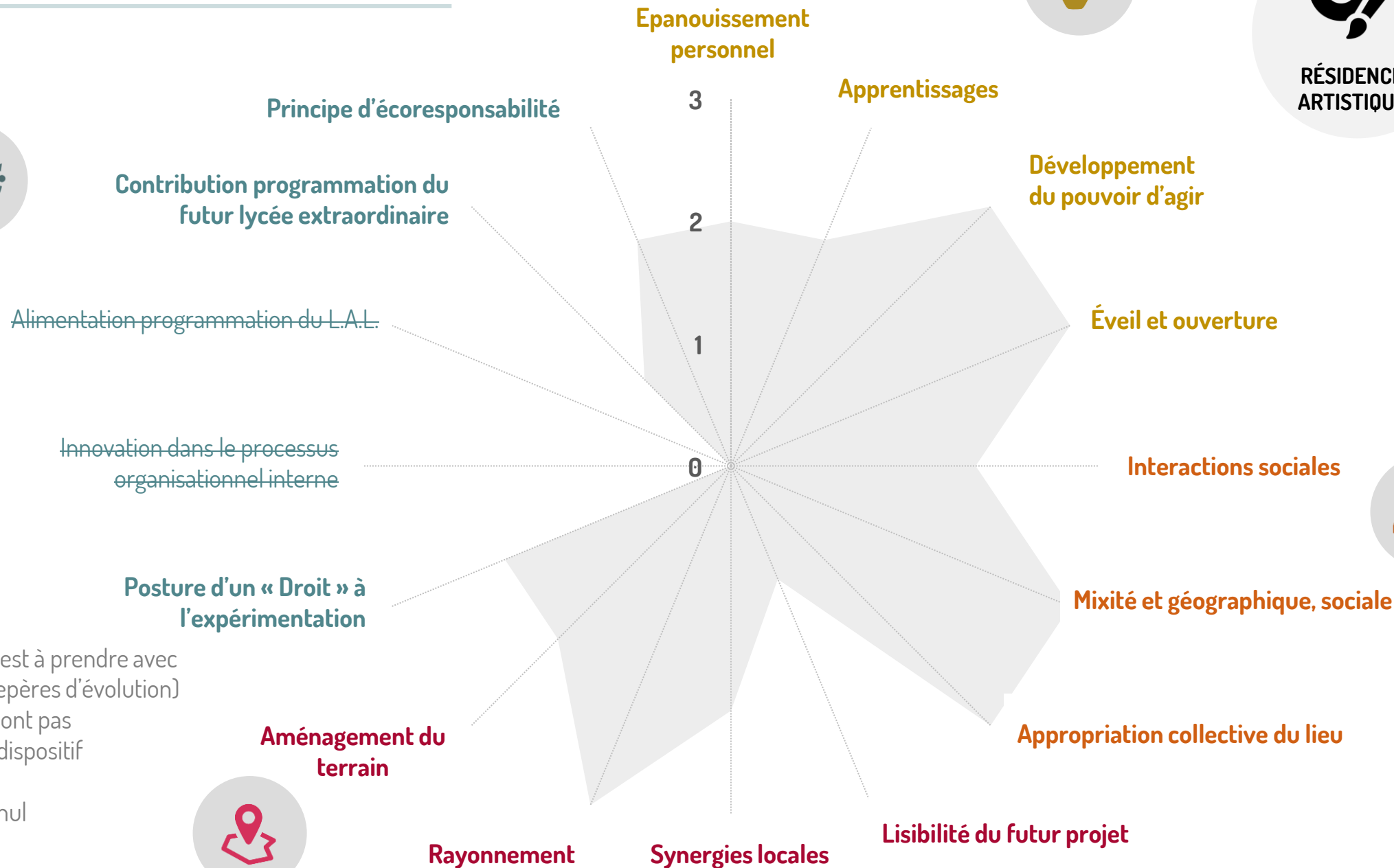
! Lisibilité complète du projet pas évidente pour les artistes

- Vision partielle du projet du LAL
(connaissance surtout des précédentes résidence artistiques)
« j'ai mis longtemps à comprendre l'amplitude du projet » > surtout perception du volet culturel, du projet plutôt que de la dimension de transformation urbaine
- Cogestion en triptyque ne facilite pas la compréhension du projet global

! Résidence très mobilisatrices, mais peu de lisibilité du LAL

- Mise en lumière du site occupé, mais pas de liens évident pour les participants avec le Lycée avant le lycée et les objectifs du projet

FOCUS Résidences Artistiques radar des impacts



Nota :

- cette représentation est à prendre avec précaution (grands repères d'évolution)
- certains impacts ne sont pas observables pour ce dispositif

0 = pas observable
1 = pas d'impact ou quasi nul
2 = impact moyen
3 = impact observable

ZOOM Permanence : fiche identité, réalisations



Référent du LAL

- Jacques Garnier (P7)
- Laure Damoiseau (PPCM) + référente permanence du mercredi (2022)
- Martine Marchand-Prochasson (Ville de Bagneux) (2022)

Partenaires

- Cf cartographie des acteurs

Publics bénéficiaires

- Cf cartographie des acteurs

Calendrier

- Site investi depuis 2020 par les 3 permanents (Preuve par 7, Plus Petit Cirque du Monde et Ville de Bagneux)
- Permanence du mercredi après-midi > ouverte depuis le 23 février 2022

Localisation

- Sur le terrain du LAL

Objectif :

- *“faire vivre le site”*
- *« symbolique de l’occupation »*

Valorisation / communication / traces

- Publications sur les réseaux sociaux
- Publications d'articles sur le site internet du PPCM.
- Communication print : flyers, affiches
- Presse : article dans la presse locale (Bagneux info), régionale (gazette de l'académie de Versailles).
- Vidéos créées : reportages, interviews, films



Présence sur site qui légitime le projet

- Les bureaux in situ participent à la légitimité des référents
- Donne sens au projet, symbolique des bureaux sur le terrain
- Permettent activation du terrain
- Investir le lieu aussi professionnellement, au-delà des ateliers, animations...
- Depuis Experimento 3 : début incarnation de la permanence

Gestion tripartite : 3 permanents « à égalité »

- Lien avec ville et une structure locale clef : symbolique implication de ces structures
- Chacun à sa légitimité
- Permet éviter fonctionnement en silo > bouscule chacun dans ces pratiques

Des permanents Balnéolais et / ou très inscrits dans l'écosystème balnéolais

- Inscription dans le territoire « vivre parmi le projet »
- Légitimité d'autant plus forte
- Permet rencontres extraprofessionnelles

Une mise à disposition de 3 postes

- 3 postes complets + mise à disposition partielle d'autres salariés

Proximité des chantiers favorise les liens avec l'aménageur

- Sensibilisation à cette occupation transitoire
- Eveil de leurs curiosité : participation à des conférences, un événement dédié auprès des cadres nationaux et locaux de l'entreprise sur l'urbanisme expérimental...
- Relations avec BNP Paribas Immobilier qui se tissent peu à peu
- Participation de l'aménageur aux frais de la permanence (convention financière)

La permanence du mercredi « qui commence à prendre doucement »

- Quelques jeunes qui reviennent régulièrement (primaires)
- Appropriation du terrain comme terrain de jeu : espace de liberté > familiarité avec l'espace qu'ils vont garder
- Nouveau groupe de jeunes (préados de la Cité Fernand Léger) qui vient depuis juin
- Croisement des 2 groupes de jeunes
- Compréhension qu'ils seront ensemble au lycée

Des efforts de communication de plus en plus importants

- Signalétique colorée, panneaux et stickers avec QR codes (lycée Garamont de Colombes)
- Exposition de photos rue de la Fontaine
« rendre visible ce qui est caché à l'intérieur »
« Raconter les contributions plutôt qu'explicitier »
- Journal de bord de la permanence > document trop complexe ?

Des formats variés et originaux pour préfigurer le futur lycée

- Différents médiums

Gratuité des actions pour les publics

- Gratuité de l'offre culturelle



! Attente du Tiers Lieu de Savoir « totem » de la permanence

- *“attend avec impatience le tiers lieu physique pour vraiment parler de lieu de vie”*

Nota : tiers lieu qui sera pas installé (trop coûteux)

- Autres formats du LAL à inventer à partir du début des travaux du futur lycée

! Accessibilité qui reste limitée

- Espace fermé dans un premier temps > compliqué de changer les représentations d'un espace qui était « interdit »
- *« on ne tombe pas dessus par hasard »*
- Fausse nostalgie des bulles de tennis (considérées comme très investies dans certains discours) ?

! Décorrélation des 2 espaces

- Bâtiments Y et terrain
- Pas évident pour les participants de comprendre que c'est lié au même projet > sites pas du tout identifiés de la même manière
- > entrées différentes pour aller sur le terrain ou au bâtiment Y
- > souvent dissociation des espaces selon la typologie d'activité : activités dans le « faire » et activité « réflexives » > pas évident d'appréhender le projet dans sa globalité

! Lisibilité pas évidente encore

- Certains habitants croient qu'il s'agit d'un lieu d'information sur le chantier, et les constructions qui sont prévues

! Question de l'animation de la permanence du mercredi

- Requier beaucoup de temps
- Boulot des permanents ? Ou a déléguer à d'autres postes / structures ?

! Incarnation de la Permanence par des personnes

- Risques si l'équipe est mouvante, dans les liens de proximité établis

! Nécessité de ressentir davantage le poids des réflexions, projections, préfigurations autour de ce futur lycée

- Comment garder la trace ? La mémoire des différentes productions et réflexions ?
- Comment valoriser ces réflexions ?
- Au-delà du cahier de bord, travail en cours d'un cahier programmatique

! Lisibilité du LAL avec certains partenaires qui reste limitée

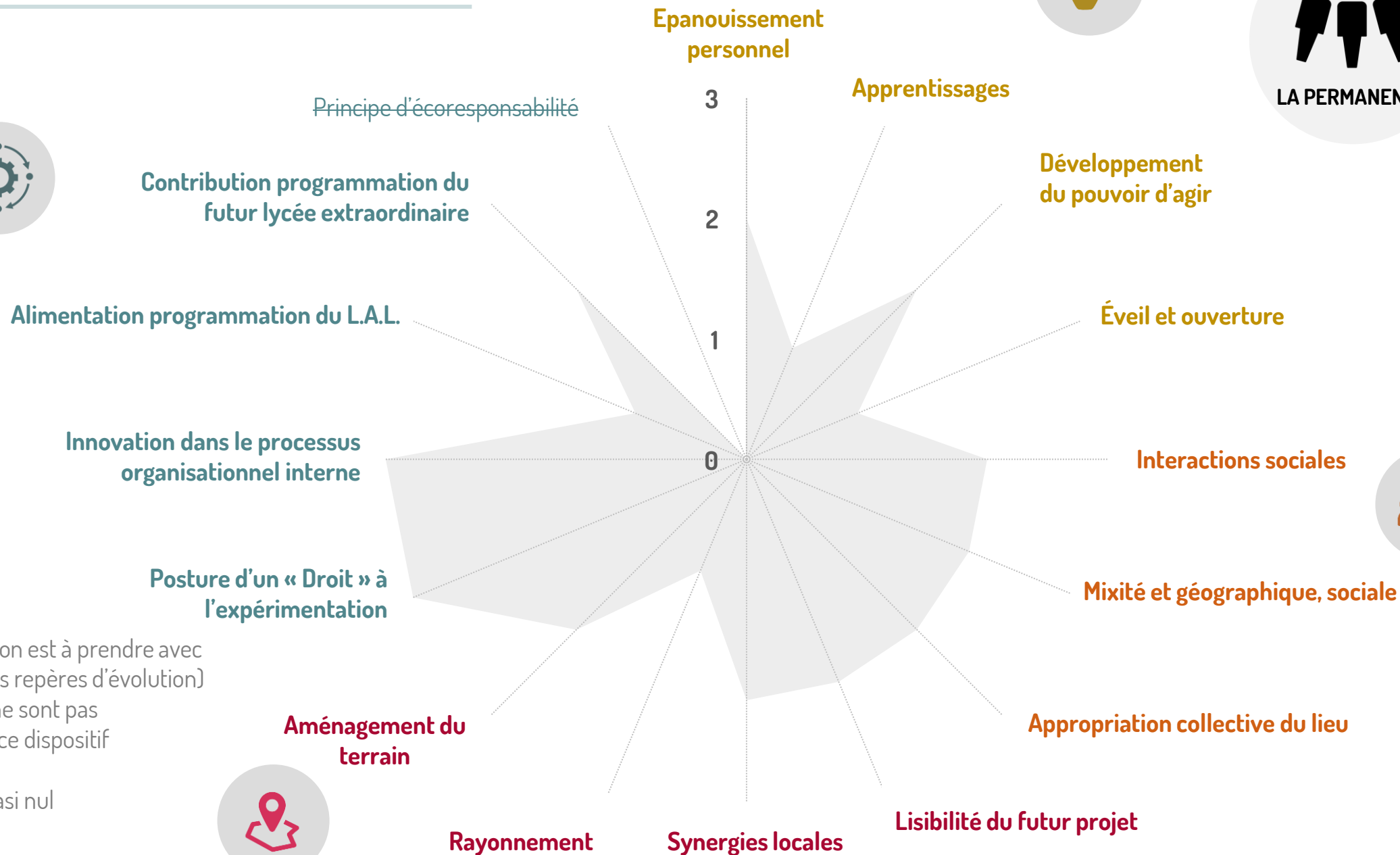
- Certains partenaires qui regrettent de ne pas avoir de vision des autres actions du LAL
- Regret de ne pas avoir de retours sur leurs activités *« je ne ressens pas l'impact de ce que je fais »*

! Partenariats à conforter avec d'autres structures de proximité ?

- Lien à développer avec le nouvel espace dédié au 18-25 ans à Bagneux (chantier en cours)



LA PERMANENCE



Contribution programmation du futur lycée extraordinaire

Alimentation programmation du L.A.L.

Innovation dans le processus organisationnel interne

Posture d'un « Droit » à l'expérimentation

Aménagement du terrain

Rayonnement

Synergies locales

Lisibilité du futur projet

Appropriation collective du lieu

Mixité et géographique, sociale

Interactions sociales

Éveil et ouverture

Développement du pouvoir d'agir

Apprentissages

Epanouissement personnel

Principe d'écoresponsabilité



Nota :

- cette représentation est à prendre avec précaution (grands repères d'évolution)
- certains impacts ne sont pas observables pour ce dispositif

0 = pas observable

1 = pas d'impact ou quasi nul

2 = impact moyen

3 = impact observable

3. Retours sur le enseignements

a) Enseignements liés aux actions phares

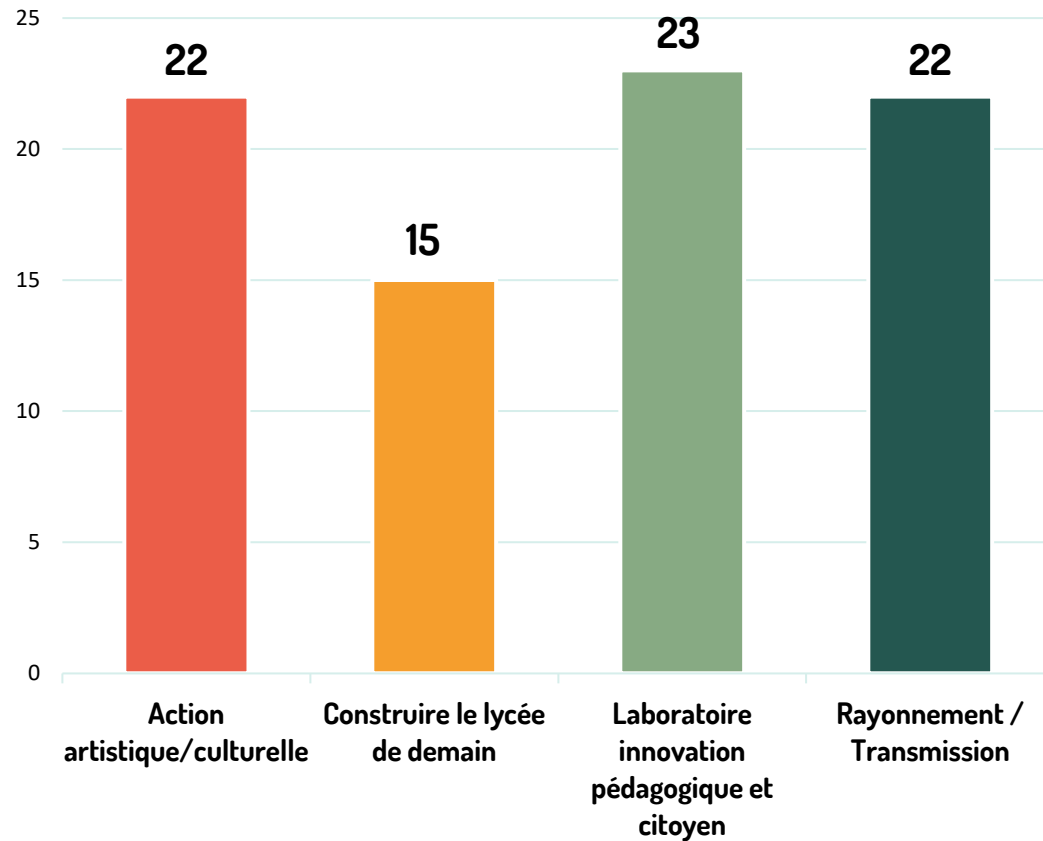
b) Enseignements globaux

- Dont quelques chiffres issus du tableur de suivi

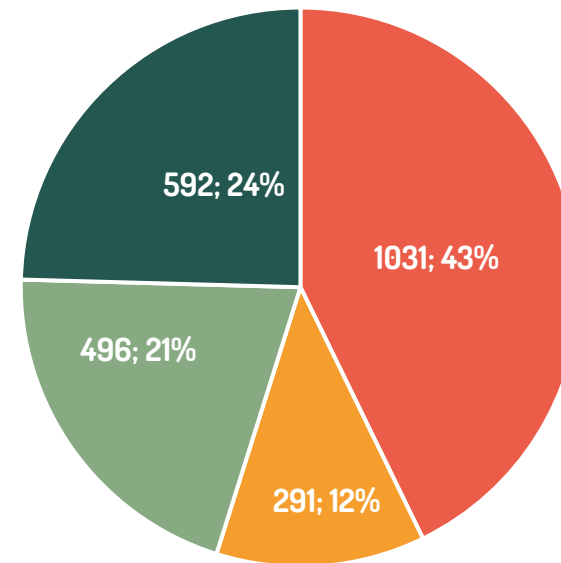
Nota : point de vigilance sur les données analysées (exemple des temps relatifs à la gouvernance incluent dans le tableur)

> proposition d'une évolution des items du tableur pour une analyse plus robuste

Analyse des actions menées en 2022 : répartition thématique

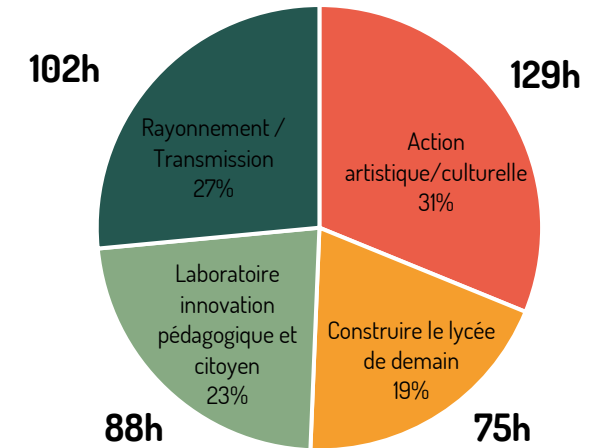


Nombre d'actions sur l'année selon la répartition thématique



Nombre de participants

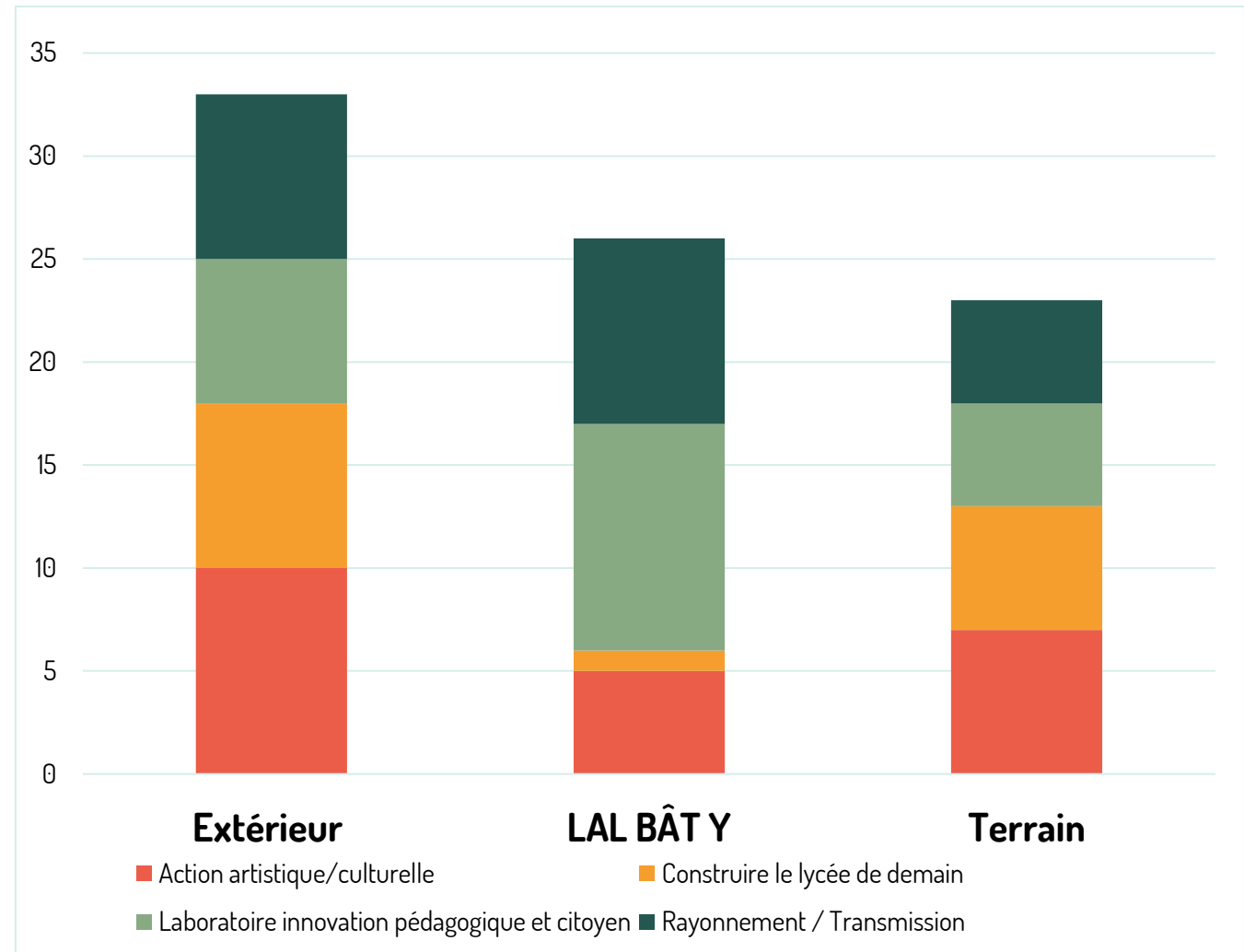
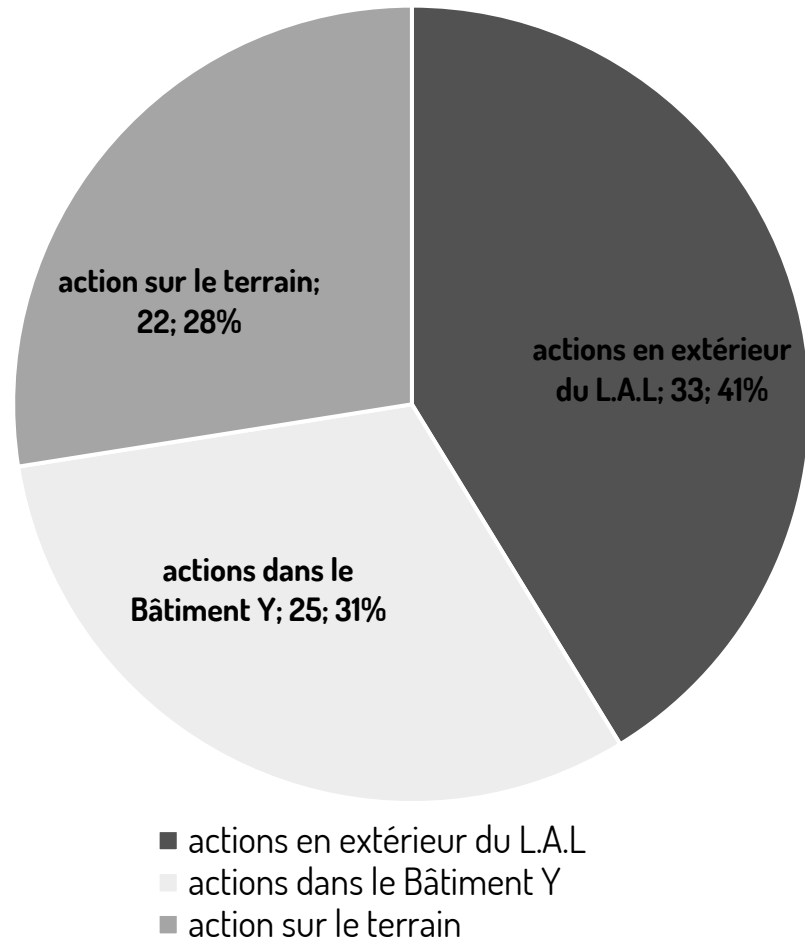
Nombre d'heures consacrées



Précautions : temps gouvernance inclus (labo)

- Une répartition assez équilibrée entre les thématiques
- Une majorité d'actions culturelles et artistiques
- Les actions « construire le lycée de demain » qui touchent moins de monde

Quelques retours chiffrés des actions menées en 2022 : **localisation des actions**

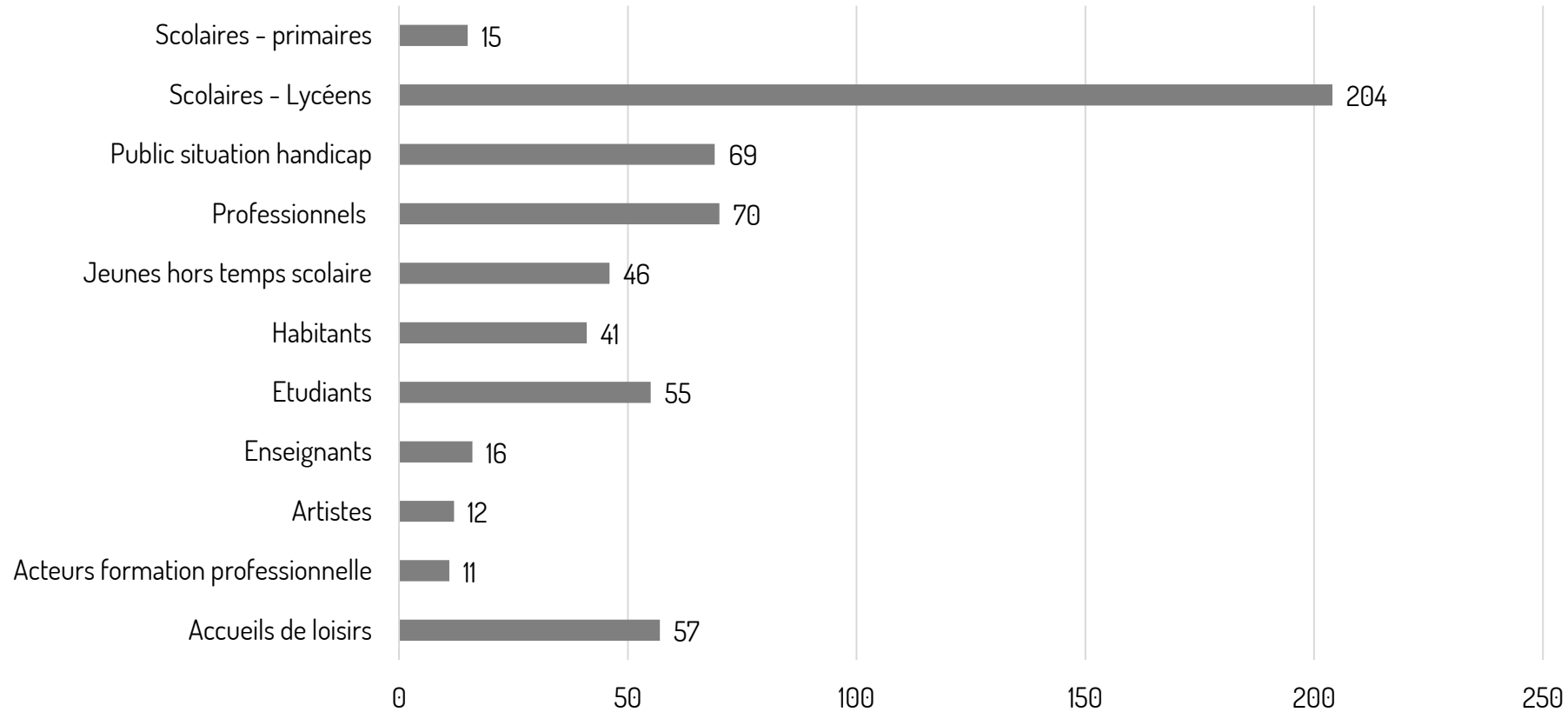


Localisation des actions

- Assez équilibré
- « Le terrain » qui reste l'espace le moins investi

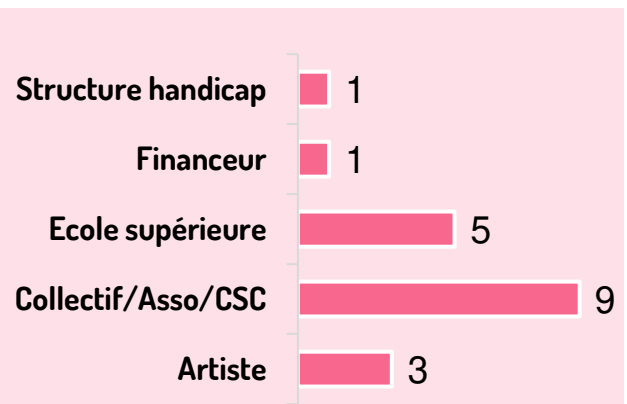
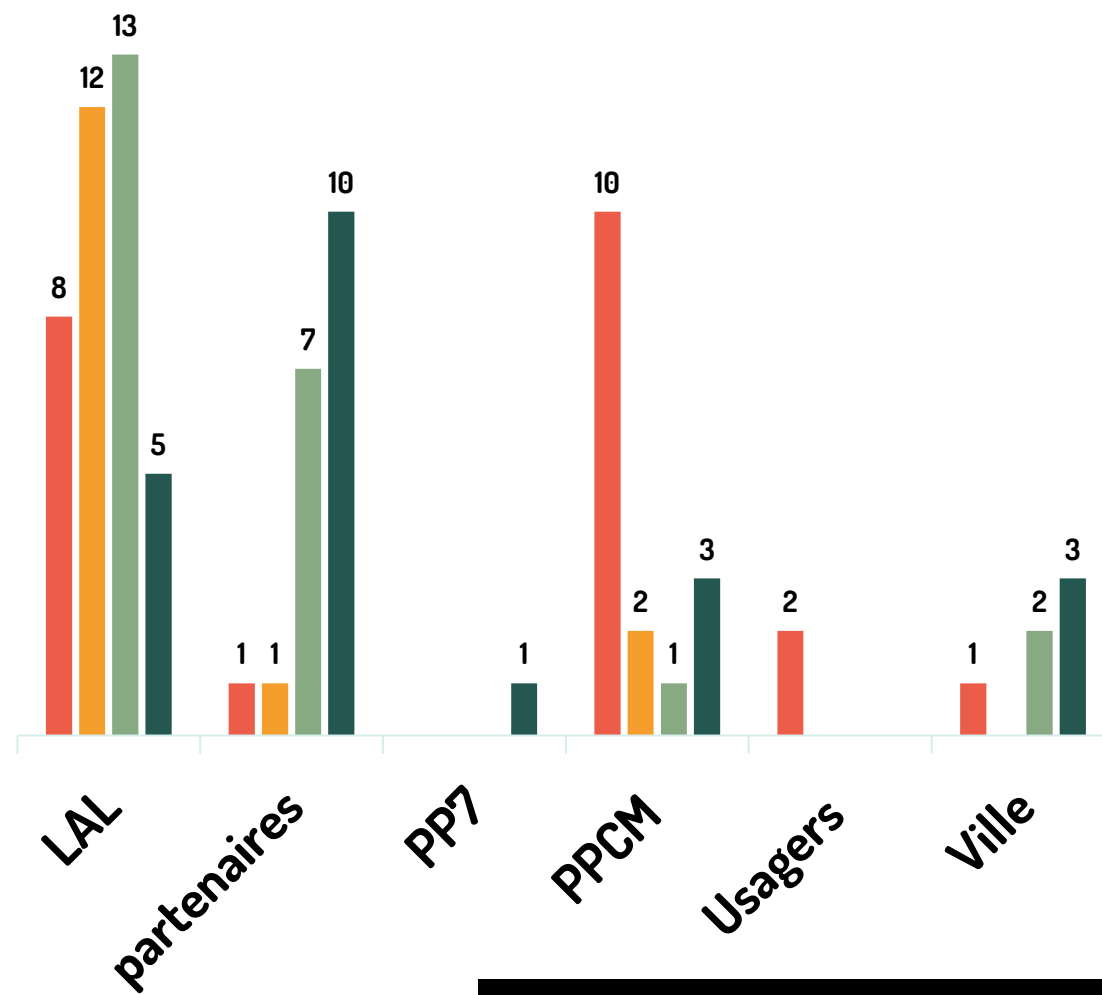
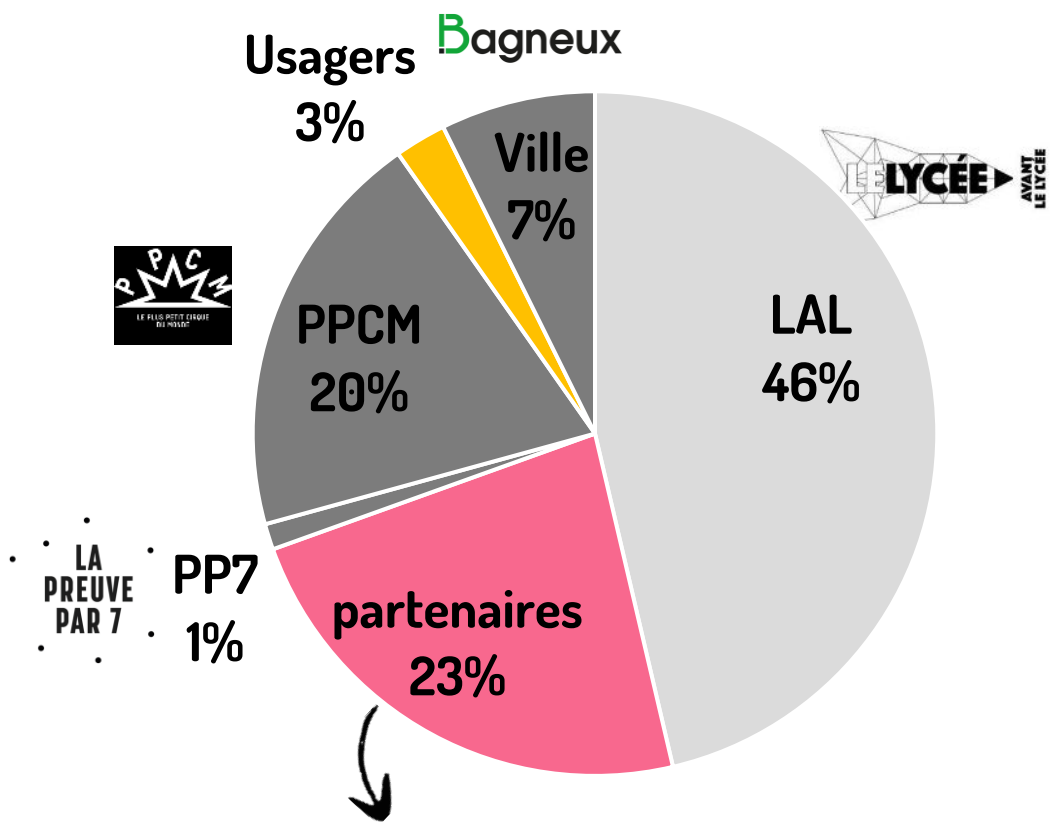
Quelques retours chiffrés des actions menées en 2022 : **analyse des publics**

Nombre d'heures consacrées pour chaque public dans la programmation du LAL



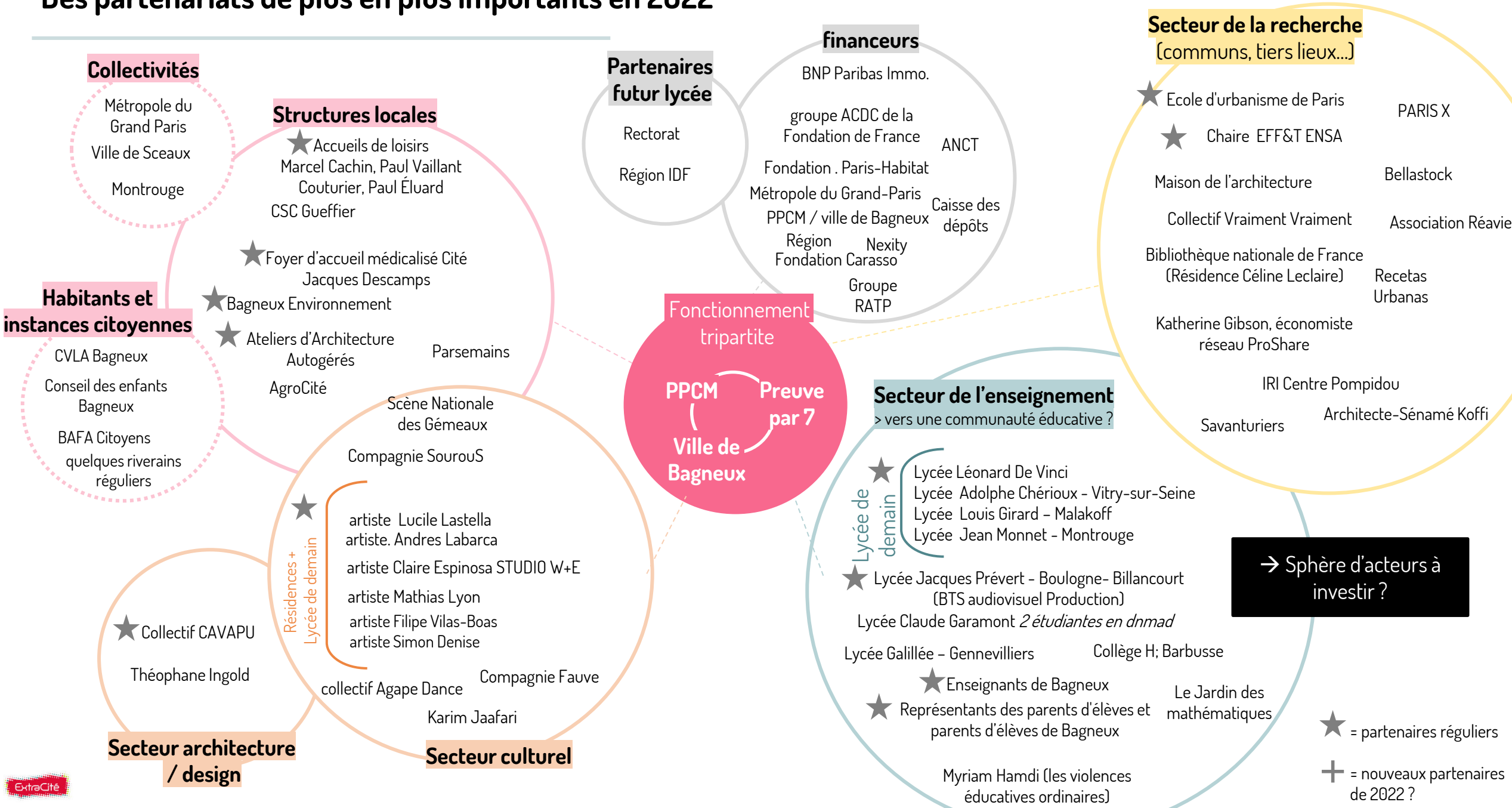
- Précaution dans l'analyse
- Publics jeunes qui restent le public qui bénéficie le plus des actions du LAL

Quelques retours chiffrés des actions menées en 2022 : **porteurs ? À l'initiative de qui ?**



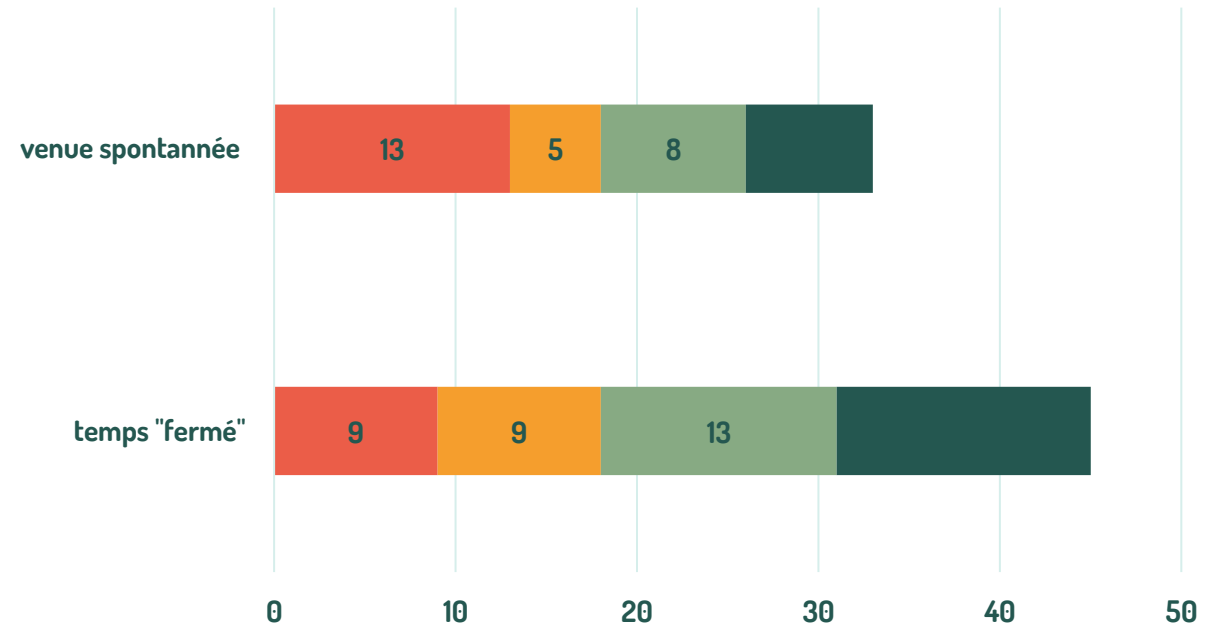
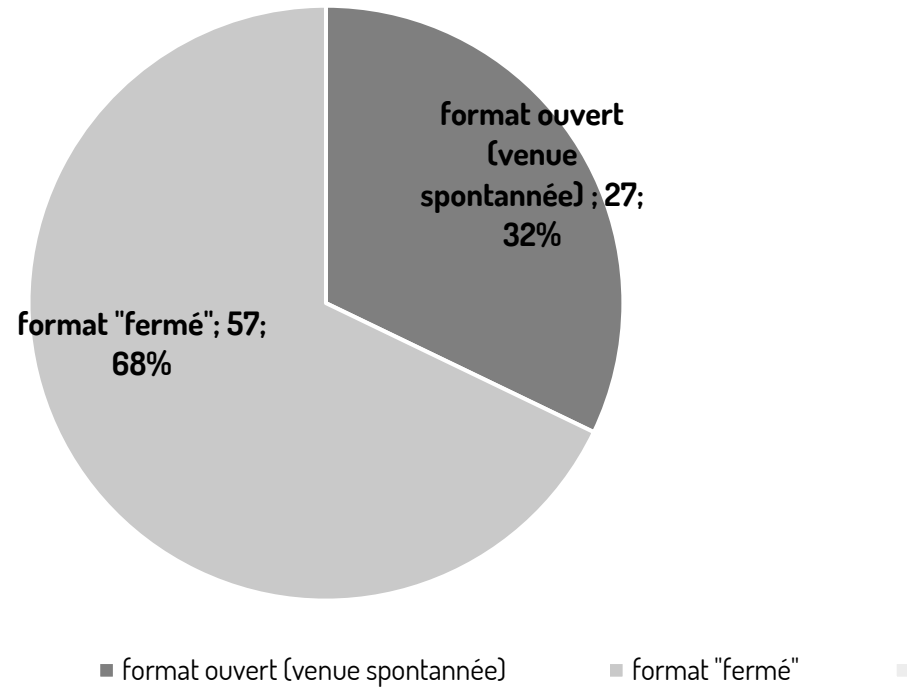
- PPCM porteur actions culturelles
- Une programmation qui tend à s'ouvrir
- LAL réceptif aux propositions des partenaires
→ d'autres partenaires à aller chercher ?

Des partenariats de plus en plus importants en 2022



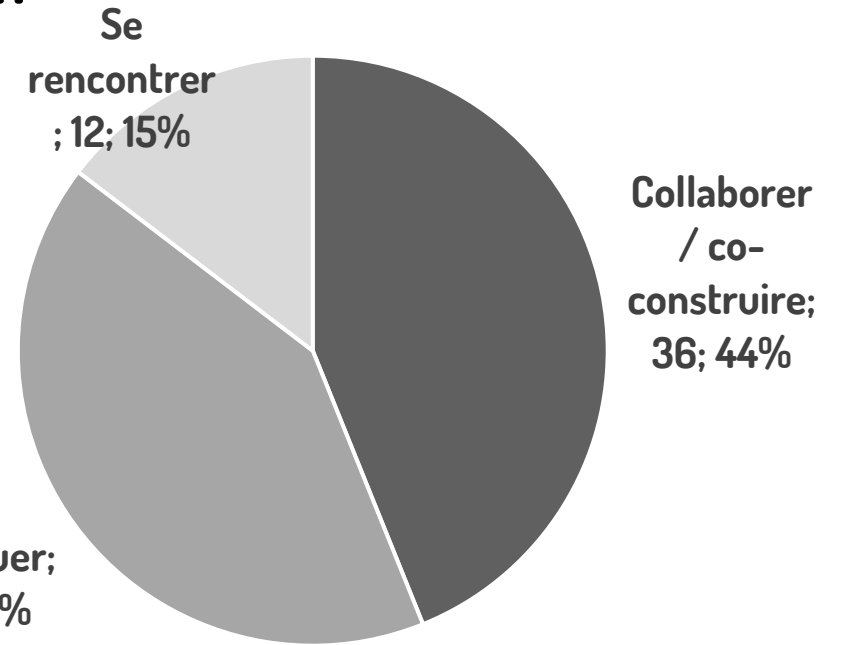
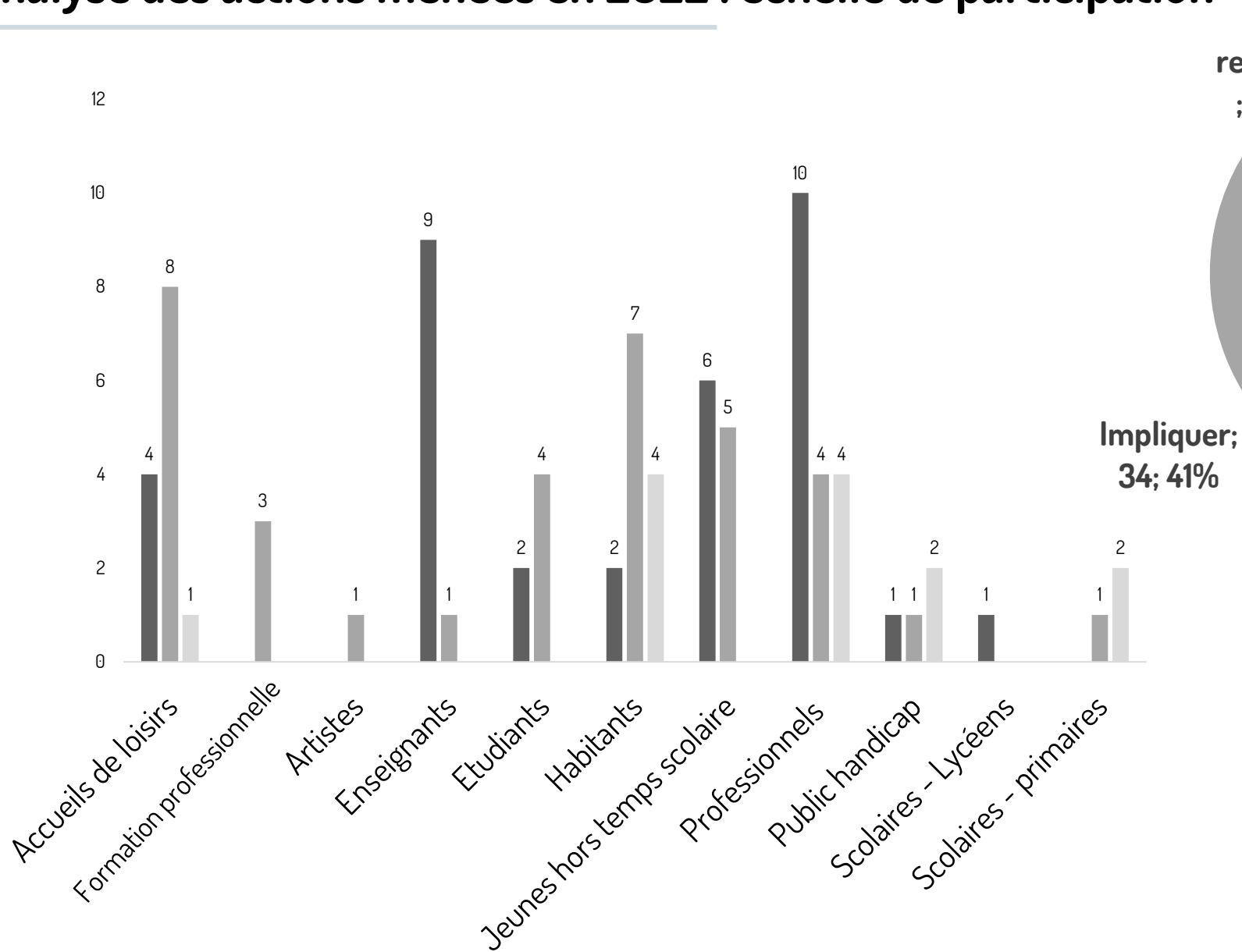
Analyse des actions menées en 2022 : temps ouvert / fermé

- Une majorité de la mobilisation avec des invitations directes, des formats « fermés »



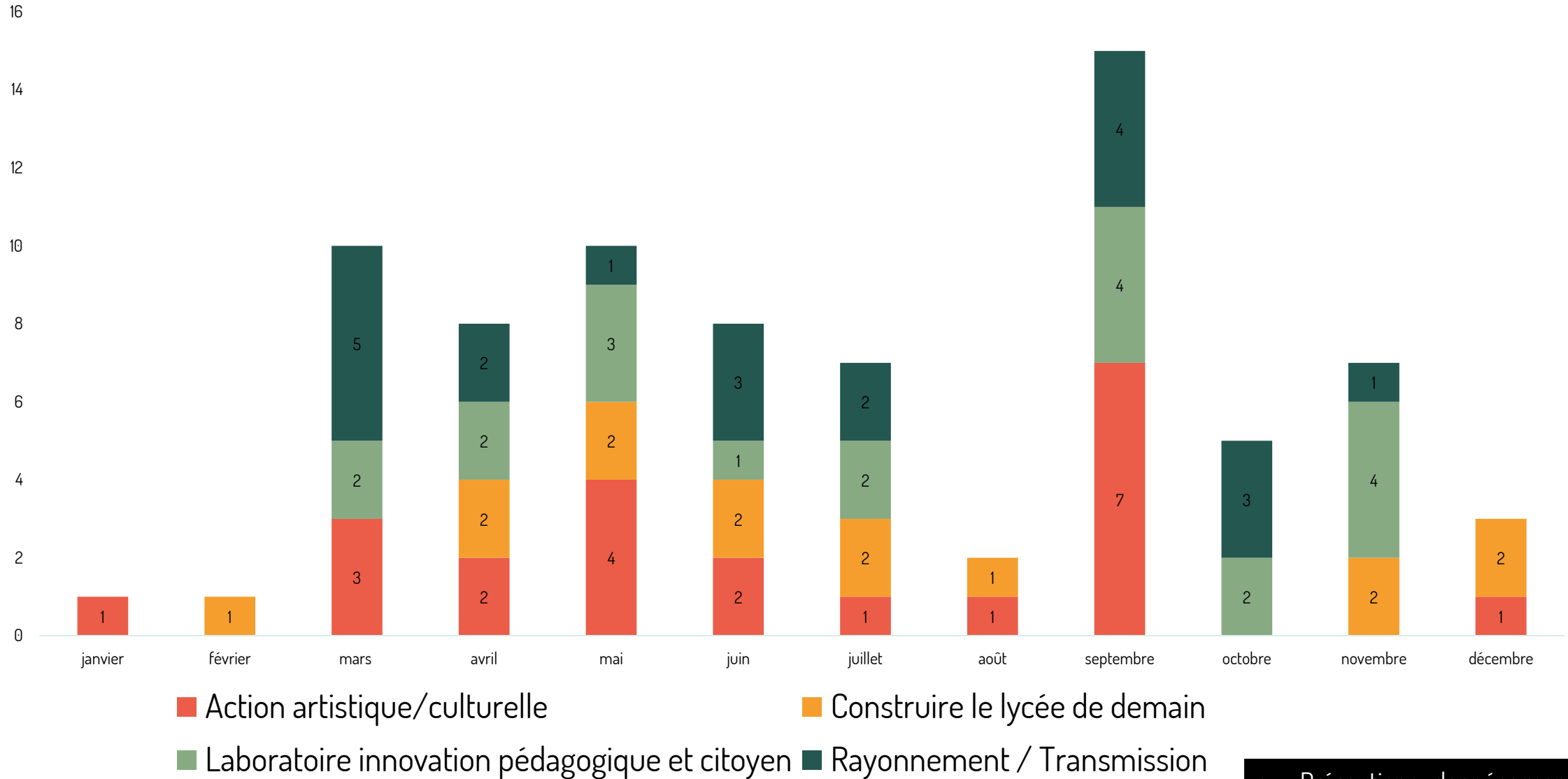
- Une majorité de la mobilisation avec des invitations directes, formats « fermés »

Analyse des actions menées en 2022 : échelle de participation



- Avant tout des actions à visée implicative (sauf avec les professionnels et les enseignants)
- Point de vigilance sur la nuance entre « impliquer » et « collaborer / coconstruire »
- Proposition d'une nouvelle typologie d'analyse ?
 1. informer sur le projet du LAL, sensibilisation (temps « ponctuel »)
 2. Implication sur le moyen ou long terme (cycle) expérimenter des apprentissages

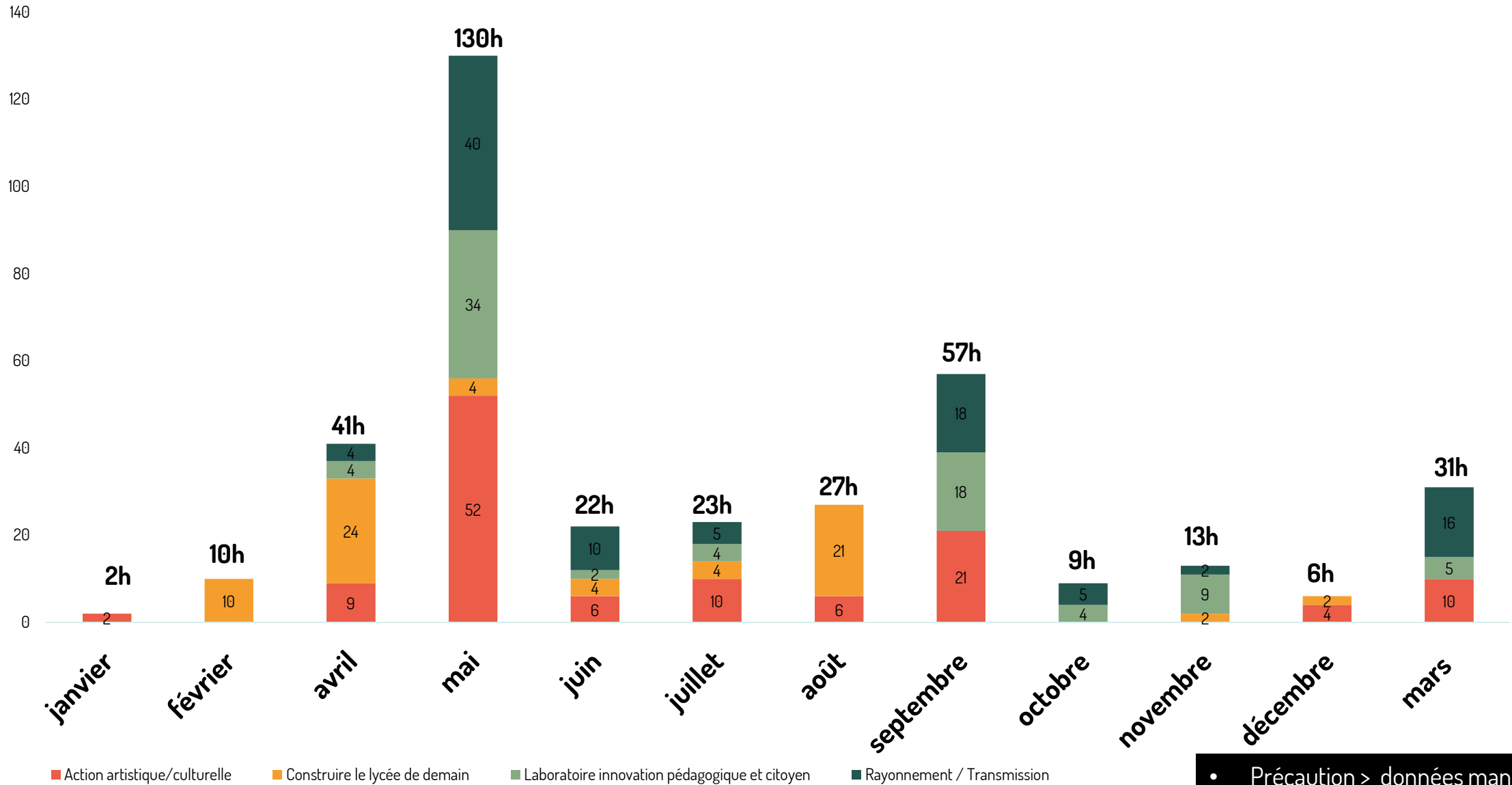
Analyse des actions menées en 2022 : répartition des actions sur l'année (par nombre d'action)



■ Action artistique/culturelle ■ Construire le lycée de demain
■ Laboratoire innovation pédagogique et citoyen ■ Rayonnement / Transmission

- Précaution > données manquantes
- Septembre qui semble particulièrement chargé

Analyse actions menées en 2022 : répartition des actions sur l'année (nombre heures)



- Précaution > données manquantes
- Septembre qui semble particulièrement chargé

- **Epanouissement personnel**

- > Confiance en soi, fierté, estime de soi, valorisation
- > Bien-être, un lieu où l'on se sent bien

OBSERVATIONS (PROCESSUS ET IMPACTS)

- **Fierté du travail accompli** sur l'année, mis en exergue lors de la présentation 1^{er} Juin

participe à la valorisation

- > productions souvent pressées (échéances courtes) donc pression
- > la fabrication d'éléments grandeur nature participe à la fierté du travail accompli
- > restitution du 1er juin souligne que les productions ne sont pas que pour eux, qu'elles vont perdurer
- « utilité » valorisation de leurs travaux par d'autres acteurs, mais aussi par leurs pairs
- « on sait que cela servira aux étudiants du futur lycée »
- > impact d'autant plus important car ils sont dans des filières non valorisées

- **Satisfaction de la production / performance** grâce aux ateliers cirque
- > Dépassement des doutes et appréhensions initiaux, réapprivoiser son corps par le risque
- > Satisfaction d'aller au bout de l'exercice, ténacité à essayer des exercices *a priori* complexes

- **Relation de proximité** qui se crée au fil des chantiers et des permanences avec les intervenants
- > Beaucoup d'appréhensions pour certains au début du chantier, beaucoup de participants timides, puis ont gagné en confiance grâce bienveillance intervenants
- > Moment du chantier propice aux jeunes pour se livrer : lieu d'écoute, "zone neutre", espace "safe", relation de confiance qui s'établit progressivement avec le référent

- Bien être liée au **sentiment de liberté** procuré par le terrain : accès à des espace de nature, espace ouvert avec horizon large, lieu de possibles « immense terrain de jeu pour * les enfants »
- « site sécurisé permet un cadre moins fixe qu'au centre » « petits groupes qui permettent d'avoir davantage de liberté qu'au centre »
- « Ici, je me suis senti à l'aise et comme chez moi »
- > temps sur site appréciés occasion de sortir des murs de l'école
- > sécurisé pour les parents – confiance
- > Ambiance du site favorable (calme, végétation....)



CONTRAINTES / AXES DE PROGRESSION

- Fonctionne avec **les « groupes préconstitués »** surtout, actions sur le « temps long »
- Condition d'avoir un **encadrement important** pour créer ces conditions de proximité et confiance (fonction de l'affinité à l'encadrant)
- **Hospitalité du lieu à développer**
- Importance de **comprendre le projet** dans lequel production s'inscrit
- > Importance d'avoir des retours de tiers sur leurs productions / les voir « activées »
- > LAL garant rappelle contextualisation
- Déjà un offre événementielle/ sociale importante sur le territoire > nécessite de se distinguer



- **Nouveau lieu d'apprentissages**

> Acquisition de savoirs et de savoir-faire, transmission, montée en compétence, découvertes
renouvellement des pratiques pédagogiques, formation entre pairs, transmission

OBSERVATIONS (PROCESSUS ET IMPACTS)

Volonté forte d'expérimenter un éducation "non formelle", des méthodes d'apprentissage alternatives

Le "faire" comme porte d'entrée de nouveaux apprentissages, mais acquisition savoirs, savoir faire, et savoir être

- acquisition de **savoir-faire manuels** (à anoblir et valoriser)
- **Compétences artistiques** (essence PPCM)
- Vertus de l'**apprentissage hors les murs** dans un autre cadre et sur un objet concret
- > moins d'absentéisme, pas de sonnerie, travail en mode projet stimulant pour les élèves
- Vertus du **temps long** pour acquérir progressivement de nouvelles compétences
- Vertus **croisement disciplines : dimension artistique et dimension technique**
- Expérimentation de **nouveaux rapports entre « sachant, non-sachant »**, valorisation de l'**expertise d'usage**
- Apprentissage de la **Fabrique de la ville** et des processus de décision liés, outiller sur ces notions
- Apprentissage de la **vie chantier**, sécurité, respect consignes...
- Apprentissage à la **gestion et régulation d'un collectif**

> (travailler en équipe / régulation / partage des tâches...)

> posture de **"médiation implicative"** (postulat de l'intervenante d'intervenir aussi peu que possible dans les conflits entre les participants, apprentissage par l'expérience de la résolution des conflits entre eux, éprouver que le cirque est un travail d'équipe...)

> apprentissage du compromis

- Apprentissage à l'**expression orale** (présentation en public)

LIMITES/ AXES DE PROGRESSION

- contrainte de l'**encadrement important** nécessaire pour les chantiers participatifs

> jauge limitée de participants et d'encadrants

> parfois difficulté à focaliser les jeunes sur un temps long

« certains accrochent mais d'autres abandonnent très vite, ça ne leur plaît pas ou c'est trop dur physiquement »

> « Il faudrait pouvoir proposer différents ateliers où les participants puissent tourner et se rabattre sur autre chose si une des activités ne leur plaît pas »

- Pas de **formation entre pairs** encore vraiment constatée

- Parfois des **ateliers considérés comme « trop conceptuels »**

- Importance de la **posture de l'encadrant** dans l'apprentissage

- Enjeu de **valoriser** ensuite ce nouvel apprentissage



Des indicateurs pour suivre ces constats ?

- *Pourcentage des actions avec un objectif d'apprentissage derrière (tableur suivi annuel des actions) +, nombre heures actions avec enjeu d'apprentissage*

- **Développement de la capacité / du pouvoir d'agir**

- > Prise de responsabilité, autonomie, initiative,
- > Expression, s'autoriser à donner son point de vue
- > Responsabilisation, capacitation citoyenne, investissement / portage d'actions

OBSERVATIONS (PROCESSUS ET IMPACTS)

- **Prise en assurance** observée sur 1 an par les participants, prise de confiance
 - > Responsabilisation importante sur les chantiers
- **Responsabilisation progressive du groupe qui monte ensemble en compétence**
 - > travail de manière horizontale (ancré dans culture circassienne)
 - > Lien de confiance qui se crée à travers le groupe
 - Confiance acquise dans **la prise de parole en public** (présentation de son projet, capacité d'expression orale...)
 - > Exemple des lycéens qui ont accepté interview devant la caméra d'étudiants de BTS
 - > En tant que citoyen sont capables de prendre la parole sur un projet urbain d'équipement
 - > Capacité similaire acquise avec projets Paris X dans les collèges
- Liberté dans choix des objets à produire (liberté un peu déstabilisante pour les élèves)
 - Réappropriation des lieux **de son propre lycée** (effet indirect pouvoir d'agir)
 - Des ateliers de débats / philosophiques qui participent à apprendre à donner et **formuler son point de vue, réfléchir**
 - > Ex Conseil des enfants de la ville : des ateliers « pour apprendre à réfléchir »
 - **Lieu d'expression** à travers les différents temps de dialogue (laboratoire d'innovation pédagogique et citoyen) + la Fabrique du lycée

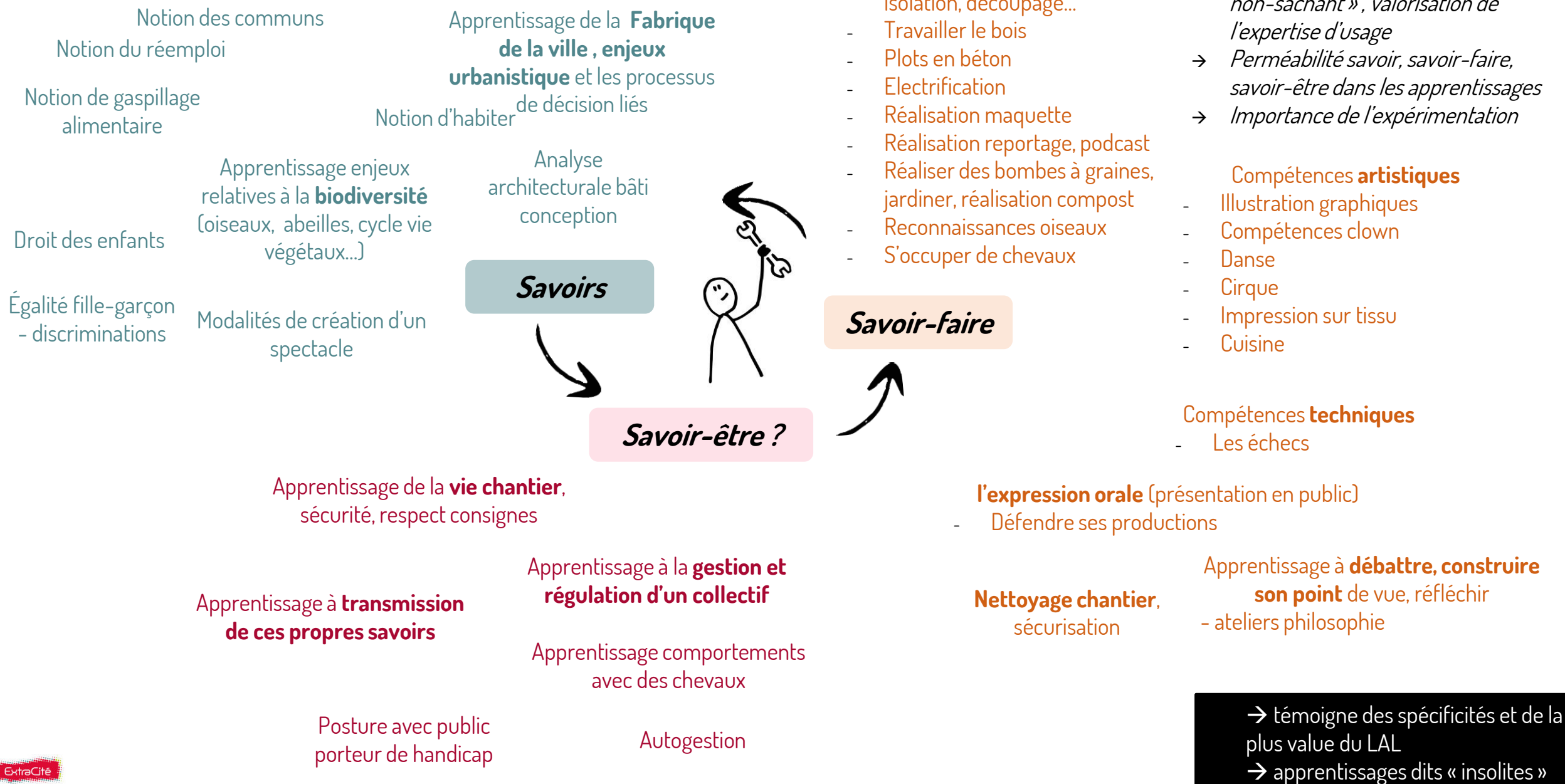


LIMITES/ AXES DE PROGRESSION

- Effets issues de quelques actions seulement
 - Nuance dans la **capacité quant aux choix proposés** :
 - > autonomie laissée, très liée à l'intervenant et sa posture
 - > manière de faire déstabilisante pour certains enseignants au début
 - Nuance dans la **liberté d'initiative** accordée sur les chantiers
 - > les chantiers doivent nécessiter un encadrement très important qui limite l'autonomie
 - Pas encore d'**initiatives locales spontanées** sur le site > tout reste pour l'instant piloté et porté par l'équipe organisationnelle
 - > Perspective de créer les conditions pour favoriser l'émergence et l'accompagnement d'initiatives (permanents catalyseurs plutôt que faiseurs)
 - Regret de certains que **l'accès en autonomie** sur le site ne soit pas possible (notamment les associations) > Piste d'aller vers de la co-gestion pour accorder davantage de liberté
 - **Conseil de enfants** : implication dans choix programmation (perspective)



Cartographie des apprentissages du LAL en 2022



- **Eveil et ouverture**

> sortie du quotidien, sortie du cadre, créer de nouveaux centres d'intérêt

OBSERVATIONS (PROCESSUS ET IMPACTS)

- Effort de proposer une **programmation originale**, diversifiée et qui se renouvelle
 - > Richesse des actions peu communes
 - > Gratuité de l'offre
 - > Croisement des disciplines
 - > *« on a accès à un lieu interdit normalement »*
 - > *« c'est le seul espace qui échappe au travaux pour l'instant » « là où il n'y a pas les grues »*
 - > *« on avait l'impression de faire de l'urbex dans le bâtiment Y »*
- **Symbole de l'accès** récent autorisé à ce site
 - > Ouverture d'un site qui représente 5% de la ville et qui est complètement fermé depuis 40 ans aux balnéolais
 - > Curiosité à l'égard de ce site
- Travail récent de **signalétique**
- Artistes qui sortent du site dans le quartier : **hors les murs**
 - > déambulations matinales du collectif avec cheval dans le quartier > lors des résidences artistiques
 - > intrigue les habitants
 - > "hameçons" vers le site (personnes qui ne seraient pas venues spontanément)
- Possibilité d' assister aux répétitions des performances : **répétitions publiques**
 - > Accès aux coulisses
- Permanence comme symbole de l'ouverture

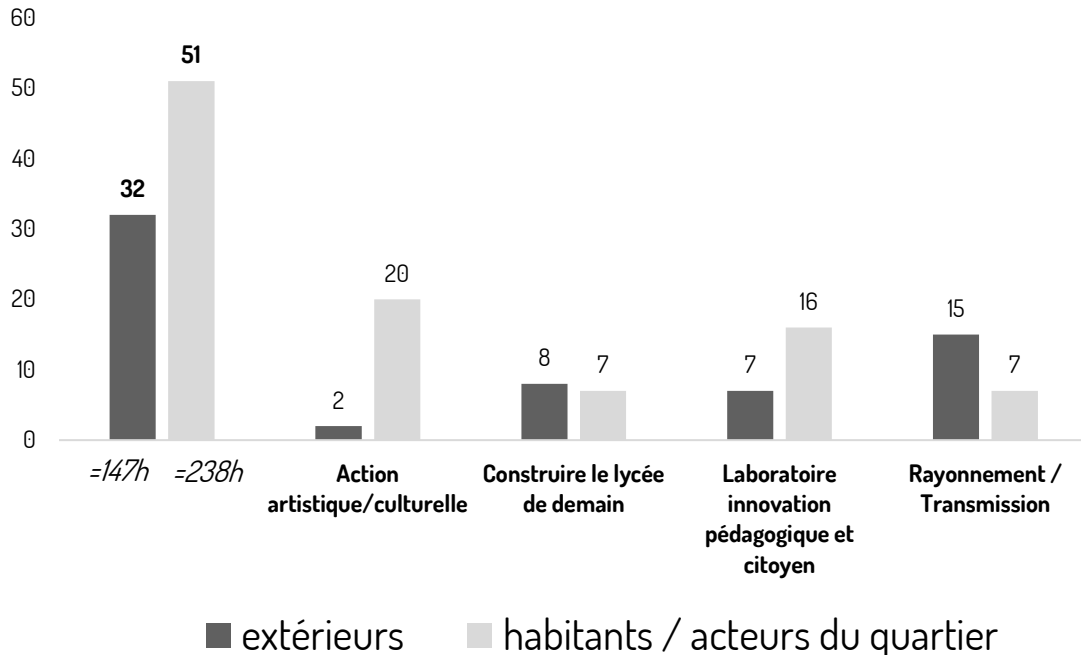


LIMITES/ AXES DE PROGRESSION

- Certains habitants n'osent pas toujours « pousser la porte ». Comment faire en sorte qu'il se sentent autorisés ?
- On ne passe pas sur le site « par hasard » > on vient pour une activité (rare sont les activités en parallèle), donc peu d'opportunité d'assister à un temps que l'on avait pas prévu

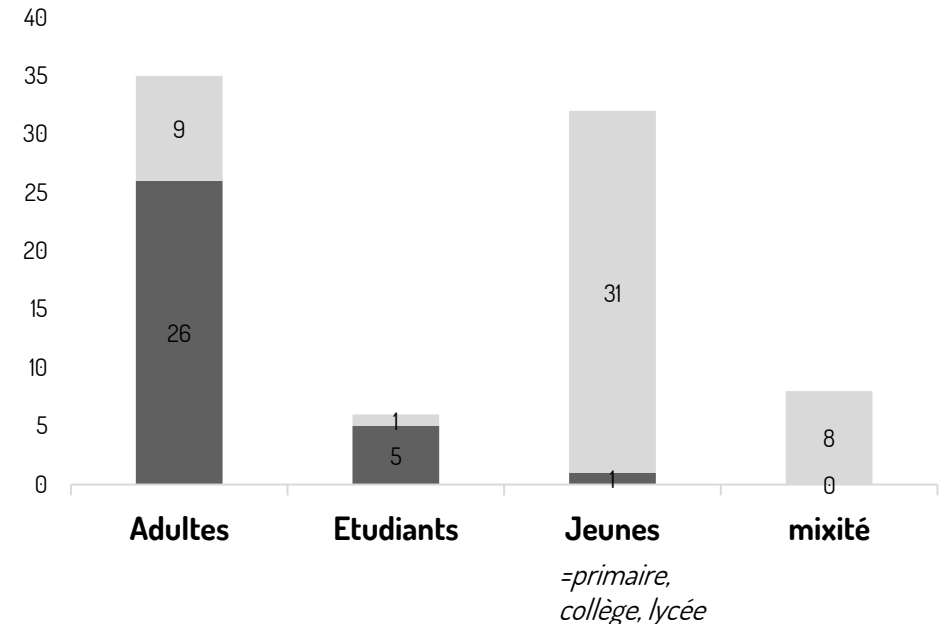
Quelques indicateurs globaux

- Une majorité d'actions à destination des habitants ou acteurs du quartiers (**62%** des actions)
- Malgré tout aussi une grande part d'acteurs extérieurs au quartier / à Bagneux qui bénéficient d'actions



Nombres d'actions à destination d'acteurs / habitants du quartier ou d'extérieurs

- Une prépondérance du public « jeune » dans les habitants du quartier mobilisé
- Via notamment les partenariats réguliers avec le centre de loisirs, le CSC, groupes scolaires



Publics des actions du LAL (par nombre d'actions)

Proposition d'indicateurs de suivi :
 → provenance des participants (Bagneux / GPS / hors territoire) ?
 → Catégories âge des participants (moins de 12 ans / 12 -18 ans / 18-30 ans / plus de 30 ans) ?

- **Interactions sociales**

- > Communauté ? Espace de sociabilité ?

- > entraide, solidarité = observation éventuel de cet impact a priori surtout dans une autre temporalité

OBSERVATIONS (PROCESSUS ET IMPACTS)

- **Célébrations** > quelques événements ponctuels festifs qui visent à créer des animations sur le site

- **Autonomie collective** *“les laisser entre eux créer ce qu’ils ont envie de créer”*

- > Posture ateliers / chantiers crée du lien spontanément entre les participants

- **Activités créatrices de liens** : création de lien d’amitié entre les participants lors des chantiers, les temps informels comme le repas du collectif le midi y contribue, Actions au temps long

- > Des retours sur la pérennisation des liens sociaux créés entre les bénéficiaires

- **Vertu sociale de l’art**

- « Des liens renforcés dans les groupes classes »*

RÉSIDENCES
ARTISTIQUES

EXPERIMENTO

LYCÉE DE
DEMAIN

LIMITES/ AXES DE PROGRESSION

- Création de liens passe par **les temps informels** « le temps creux » (limités hormis lors des chantiers)

- Ambition d’avoir **un espace de sociabilité repère** du quartier : commence tout doucement à prendre

- Pas encore présence d’une **communauté active**
> Hormis le jeu lors des permanence des enfants et les activités encadrées, peu d’opportunités de développer des usages spontanés sur le site
> Pas de mise à disposition du site

- **Rares croisements** entre les activités et les bénéficiaires

- Précaution : pas d’objectif d’être « un centre social » > importance avant tout les bénéficiaires se sentent acteurs de ce lieu, création d’une communauté

- **Mixité sociale et géographique**
 - > Relations intergroupes, entre acteurs hétérogènes...
 - > Croisements

OBSERVATIONS (PROCESSUS ET IMPACTS)

- Association de publics variés en passant par des structures partenaires
 - Effort de provoquer des croisements entre les publics (**mixité provoquée**)
 - Sur des actions **mixité provoquée** : groupe mixte entre les enfants du centre de loisirs et des adultes en situation de handicap
 - > Mixité appréciée par les participants
 - Chantiers ouverts qui **mêlent des publics variés**
 - > Pas un public cible
 - > Des adultes riverains, des jeunes du centre de loisirs, des étudiants en architecture de Versailles... « *de belles rencontres* »
 - > Lors d'Experimento 2 : des jeunes de la phase 1 sont revenus avec leurs amis
 - Succès de la rencontre entre les lycées du **lycée de demain le 1er juin**
 - > Croisement de 8 classes et 4 établissements, points de rencontre avec des étudiants qui ne se rencontrent normalement pas selon les disciplines / établissements
 - > Curiosité forte des élèves envers les projets des autres groupes (échanges, questions...)
 - > On pris conscience de la force de leurs productions qui sont entrée en résonance
 - > Force du nombre également
- Croisement à travers **le grand voyage** entre 2 permanences architecturales (Gennevilliers)
- Croisement dans le **groupe de réflexion** autour des questions pédagogiques (capsule de réflexion)
- Association de publics variés en passant par des structures partenaires
- **Gratuité** des actions pour les participants , projet inclusif



LIMITES/ AXES DE PROGRESSION

- Certains bénéficiaires **ignorent** même qu'il y a autres activités proposées sur le site
- Pas de croisements **entre les différentes actions et « groupes » de bénéficiaires** > assez imperméable, peu de décloisonnement des publics
 - > Temporalités différentes, ne sont pas amenés à se croiser, groupes seuls sur le chantier
 - > pas de mixité spontanée
 - > cohérence entre les actions pas évidente
- **Mosaïque d'actions** qui n'entrent pas en résonance (au-delà journal de bord)
 - > Bénéficiaires ne perçoivent pas la dynamique globale et l'étendue de la programmation
- Périmètre géographique / aire d'influence : le public qui vient spontanément sur le site pour l'instant est composé uniquement des riverains du site
- Pas de retour en autonomie des publics préconstitués qui sont venus sur le site avec une structure particulière (le centre / le lycée)
- **Composition** des groupes lors des ateliers ouverts, **pas connue en amont**
 - > défi de ne pas connaître le niveau, la composition du groupe (âges, nombres..) en amont pour les intervenants
 - > Difficile de bien anticiper la préparation de l'activité par les intervenants



- **Appropriation collective du lieu**

- > accessibilité, liberté, spontanéité
- > sentiment d'appartenance

OBSERVATIONS (PROCESSUS ET IMPACTS)

- **Appropriation du site** Enfants du mercredi qui *“se sentent à l’aise”, “on pris leurs marques”* (2 groupes distincts, dont groupe de la cité Fernand Léger)



- Pas de **dégradation constatée du site** / des aménagements (corrélation avec l'implication ?)

- **Appropriation du site** par les associations : champs libre pour qu'elles développe leurs activités > Ex des cours de scrabble pour le CSC Gueffier

- **Poursuite de certaines activités pour des participants**

- > certains riverains ont participé aux différents chantiers Experimento
- > Espaces construits collectivement
- > engagement malgré le temps long (fidélité)
- > envie de faire découvrir le lieu à ses proches, posture d'ambassadeur du site



- **Accessibilité renforcée** : horaires élargies l'été (reste une demi-journée par semaine) > Algeco qui doivent permettre accueil activités

- Respect des règles sur le site et dans le bâtiment



LIMITES/ AXES DE PROGRESSION

Appropriation reste en deçà des attentes

- Implication relative des riverains
 - Pas encore le bâtiment totem (tiers lieux de savoirs)
 - Caractère « caché de ce site », assez confidentiel
 - Paradoxalement sentiment que la dynamique d'appropriation prend moins que lorsque que c'était aux bulles de tennis
- > Notamment pour le public ado (plus de 12 ans) difficultés de mobiliser les 11-17 et les 17-25 ans

- Manque d'équipement de convivialité / aspect trop « frugal »
 - > manque d'équipement qui pousse à se poser, confort à améliorer
- “site est beaucoup plus un lieu de travaux qu'un lieu de vie que prévu »*
« Dommage pas assez de tables et de chaises ici » (enfants)

- > Terrain et ses aménagements peuvent renvoyer une impression « cheap » pour les jeunes (lecture pas valorisante du matériel de récupération, palettes... dissension culturelle)
- > Pas d'équipement fermé accessible en autonomie > importance du TLS

- Pas encore perçu comme un lieu repère pour la jeunesse, pas encore esprit de tiers lieu, pas de communauté active, image du terrain de la mairie

- Les jeunes en Lycée pro (lycée de demain) ont le sentiment que cet espace n'est pas fait pour eux, *“il est pour les balnéolais et pour les gens en filière générale”* « on construit des algécos pour d'autres »

- Encore imperméabilité du site (grilles, nom à donner pour rentrer...)

- **Lisibilité du futur projet**

> perception du LAL, tiers lieux, futur lycée...

> Identification du terrain du lycée

OBSERVATIONS (PROCESSUS ET IMPACTS)

- **Idee intégrée** d'un futur lycée d'enseignement général à Bagneux chez les habitants

> Mais pas compréhension du temps « *si long* » à la construction de ce lycée

- Sensibilisation au **chantier** > Connaissance d'un chantier va durer

Connaissance sur le chantier va durer longtemps

"on est là où le lycée sera, cela permet d'investir dès maintenant un lieu habituellement fermé et cela aide à comprendre la construction du site"

Enjeu de préparation des riverains « *Le chantier ne doit pas être une bombe qui tombe, il doit exister avant dans la tête des habitants* »

- **Visibilité numérique** : engagement important sur les réseaux sociaux

- Effort de partager et **documenter les actions** du LAL

> Posture de *"raconter plutôt que d'expliquer"*

> Différents canaux de communications (journaux de bord, capsules vidéos de présentation du projet, réseaux sociaux, podcasts, exposition photo)

- Présentation du projet lors d'événements (forum des associations par exemple...)

- Nombreux **événements municipaux délocalisés** au LAL (exemple accueil des directeurs de la ville, accueil des parents d'élèves élus...)

LIMITES/ AXES DE PROGRESSION

- **Projet du LAL assez nébuleux**, et tiers lieux des savoir encore plus

> Pour certain point d'information sur le chantier de la colline des Mathurins

> Pour des lycéens, sentiment de ne pas être concernés : des questionnements sur l'usage des algecos

> Pour les intervenants / partenaires flou sur le projet global souvent, car entrée par son action / activité, et pas la même

approche selon le référent : regard fragmenté du projet par certains partenaires / intervenants

- **Gestion à trois têtes** ne facilite pas la lisibilité pour les partenaires

- Complexité pour les plus jeunes à **se projeter** : avant tout un espace de jeu

> Gestion du temps long compliquée

les enfants voit le terrain libre et les activités ludiques à côtés mais ils ne voient pas qu'il va y avoir un lycée plus tard", "c'est bcp trop lointain", "c'est trop abstrait", " et ils n'ont pas forcément la notion du lycée"

- **Décorrélation des 2 espaces** pour de nombreux bénéficiaires

> entrées différentes pour aller sur le terrain ou au bâtiment Y

> souvent dissociation des espaces selon la typologie d'activité : activités dans le « faire » et activité « réflexives » > pas évident d'appréhender le projet dans sa globalité

- Vocabulaire trop **conceptuel** et abstrait > Critique parfois d'une sémantique trop conceptuelle ?

- Tiers lieu pas encore **sortie de terre** > compliqué pour se projeter

- **Synergies locales**

- > Rapprochement des acteurs du territoire, nouvelles connexions, inscription dans l'écosystème global, L.A.L. comme interface

OBSERVATIONS (PROCESSUS ET IMPACTS)

- **Peu d'actions animées en autonomie**, sans appui de structure partenaires

- Des **partenariats de longue date** avec certaines structures (CAVAPU, Lucie Lastella...), fonctionnement par affinité, valeurs partagées

- > implication dans différentes actions du LAL, continuité

- > beaucoup d'artistes issus de la pépinière du PPCM

- Des **partenariats qui se développent** (rythme régulier)

- Collaborations plus abouties avec les équipes enseignantes des lycées, que sur les premières éditions > **faire réseau** entre les lycées

- Quelques découverte **des structures entre elles** par l'intermédiaire du L.A.L.

- > Exemple enseignants qui sont ensuite aller voir des représentations du PPCM

- Nombreuse actions hors les murs du LAL



LIMITES/ AXES DE PROGRESSION

- Certaines structures locales **qui échappent** au projet du LAL

- Essentiellement des **partenariats bilatéraux** > partenaires qui ont du mal à se situer dans le projet global

- > Vision partielle du projet

- > Regret pour certains intervenants de ne pas être davantage associés

- > Aspirations d'avoir davantage de retours sur les interventions, besoin d'être rassuré

- **Difficulté de présenter le projet** pour les intervenants

- Par encore un rôle de catalyseur entre les structures locales

- Insertion dans quartier à conforter



- **Rayonnement [échelle du quartier] + [échelle nationale]**

- > Image du quartier / ville , attractivité
- > Infusion du Lycée avant le Lycée sur le territoire
- > Développement économique local, retombées locales

OBSERVATIONS (PROCESSUS ET IMPACTS)

[échelle nationale / réseaux]

- **Forte attractivité** du projet dans les réseaux professionnels / universitaires
- > beaucoup de curiosité autour de ce projet démonstrateur envergure nationale, perçu comme une référence d'innovation démocratique, tiers lieu vitrine atypique
- > Nombreuses sollicitations d'étudiants stagiaires intéressés, sollicitations comme terrain d'étude, intérêt de chercheurs, jeunes professionnels (design, architecture)...
- > 19 actions de rayonnement et de transmission en 2021
- > Projet lauréat 2 labels (Urbanisme Transitoire et Fabrique de Territoires)
- > 3 Films sur le LAL (de Noé Baltazard sur le LAL en 2022, Quentin Bourachot (ancien stagiaires), présenté aux étudiants de l'école d'urbanisme de Paris et film réalisé par les étudiants en BTS)
- **Diversité des formats** pour mettre en valeur ce projet auprès des réseaux
- > présentation LAL dans une série de podcast de la DITP, table ronde chez Démocratie Ouverte, implication dans le projet *Travaux d'école*; projet qui fait l'objet d'une exposition au ministère de l'éducation nationale, séminaire sur l'expérimentation urbaine...
- **Curiosité des aménageurs** attisée

[échelle locale]

- Attractivité terrain de mission pour les BAFA citoyens

LIMITES/ AXES DE PROGRESSION

[échelle du quartier / ville]

- Rayonnement sur la commune **en deçà des attentes** des élus
- > pas encore un véritable lieu repère du quartier
- > l'ensemble des activités proposées ne participent pas forcément à la mise en lumière futur lycée
- > Ambition que le LAL résonne dans la ville, pour que ça légitime que la demande à la Région
- Encore dans **incertitude** car pas terrain acquis par le Région
- > Lenteur du processus difficile
- [échelle nationale / réseaux]
- Critique de l'effervescence médiatique par certains *"ce n'est pas un projet citoyen, ça devient un projet marketing"*

- **Innovation dans le processus organisationnel**

- > Gouvernance, montage opérationnel innovant, autre forme partenariat public / privé : transformation des modes de faire, gestion hybride]
- > Décloisonnement des rôles, évolution des regards (aménageurs, programmistes, constructeur...)

OBSERVATIONS (PROCESSUS ET IMPACTS)

- **Apprentissage** dans le partenariat en triptyque (privé / public)
 - > Les marques ont été trouvées progressivement, par tâtonnement, équipe complémentaire
 - > Répartition des rôles selon les compétences de chacun
 - > Évolution des méthodes de travail
 - > Évolution des postes en parallèle du projet > étude programmatique/ des usages qui enrichira la C.P.L
 - > Coresponsabilité
- Les **bureaux *in situ*** participent à la légitimité des référents
- **Force d'actions** qu'ils n'auraient pas pu avoir seuls (les structures isolées)
 - > Stabilité du projet grâce au montage
- **Posture de la collectivité particulière** sur un tel projet > davantage un rôle d'accompagnatrice
- **Évolutivité des instances** « se cherchent »
 - > Ouverture COPIL (présence de 2 habitants) > plus un espace pour « rendre compte » dans la pratique
- Temps de **travail hebdomadaire interne précieux** pour faire avancer le projet
- Beaucoup d'appui sur les ressources disponibles (étudiants projet terrain, stagiaires, alternant, bafa citoyens...).

LIMITES/ AXES DE PROGRESSION

- Difficile **compréhension de la gouvernance** du projet et difficile identification
 - > pas mal de turn over de équipes, beaucoup de stagiaires qui facilitent pas identification
- **Faiblesse de la communication** aux partenaires : prise de contact, suivi etc.. “
- **Pour certaines structures appétence pour être davantage impliquées**
- Confrontation parfois de 2 cultures : institutionnelle / associative dans le process de pilotage
- Copil et Cotech sont plus instance de restitution que de décision (peu d'éléments à arbitrer : éléments importants arbitrés à d'autres échelons)
- Question recombinaison et compétences pour les futurs permanents ?
 - > Sous estimation du besoin d'animation

- **Lieu d'expression citoyenne**

> Alimentation de la programmation du **Lycée avant le Lycée**

OBSERVATIONS (PROCESSUS ET IMPACTS)

- Principe du LAL comme un **espace de dialogue**
 - > Ouverts aux propositions d'enrichir la programmation, souplesse dans la programmation
 - > Permanents à l'écoute des demandes des enfants qui viennent sur le site
- Capacité des équipes de **réaction et d'improvisation** suite aux envies de participants
- Création d'un **conseil des enfants** en perspective
- Présence d'habitants dans les anciens groupes de travail dont le groupe programmation
- Effets à l'intérieur des lycées > exemple du foyer réaménagé dans le cadre du lycée de demain



LIMITES/ AXES DE PROGRESSION

- **Difficile préparation des ateliers**
 - > sentiment de prévoir des activités pas adaptées au final ou de ne pas savoir quoi proposer
- Sentiment qu'il est possible **d'aller plus loin** en termes de programmation ouverte du LAL
 - > Co-conception avec les participants à structurer
 - > Se fait aujourd'hui mais de manière informelle
- Problématique de la programmation **pas suffisamment anticipée**
 - > Idéal d'un programme construit 6 mois en avance pour anticiper la mobilisation et la communication
- **Manque de régularité des publics** rend difficile d'avoir des retours sur les ateliers pour les faire évoluer ou d'observer une progression des personnes dans l'activité...

- **Lieu d'expression citoyenne**

> Contribution programmation du futur lycée extraordinaire (Enrichissement du projet architectural et pédagogique)

OBSERVATIONS (PROCESSUS ET IMPACTS)

→ Nota : pour l'instant pas possible de voir effets sur programmation finale, simplement observation du processus

- **Sujet enthousiasmant et démarche inédite** (bottom up)

Fil rouge du LAL, clef de voûte, « *Toutes les actions potentiellement ont vocation à alimenter le futur lycée* »

Perspective de « *Soft incidence* » sur la programmation, d' une « *contribution positive* »

rôle dans la préfiguration du futur projet plutôt qu'une « parenthèse urbaine »

> Travail réflexion aussi sur le futur parc du Belvédère

- Nombreux **temps de dialogue, espaces d'expressions** organisés depuis 2019 pour se projeter sur le futur lycée

"on travaille avec un établissement fantôme c'est complètement inédit"

> 84 actions en 2023 (évolution nombres actions au fil des années)

> **Formats variés** pour explorer les possibles du futur lycée : un groupe de programmation, mais aussi...

- 16 groupes de travail en 2021, cycle ateliers philosophie, ateliers jeux de rôle proposés par étudiants Paris X, questionnaire...

- Nouveau format expérimenté de la Fabrique du lycée

- Des expérimentations pratiques qui permettront d'avoir un retour d'expérience pour le futur lycée > Fresque, Jeux, panneaux du lycée de Malakoff qui pourront être transposée dans le futur lycée de demain

> **Publics mobilisés variés** "

Interpellation et mise en lumière de publics « invisibles »

- Effort d'**outillage** des participants en amont, effort de facilitation de la parole

- Compilation (fond) dans un **document de synthèse** (écriture à plusieurs mains) : contribution collective pour la conception du futur lycée de Bagneux, processus itératif, pas document prescriptif mais qui légitime la démarche

- Tâche qui incombe à 1 permanent plus spécifiquement, Preuve par 7 garant de la parole récoltée

> **Journaux de bord** « *raconter plutôt qu'expliquer* »

- **Des transmissions aussi « vivantes »**

- Prise de contact anticipée avec **la Région**, liens partenariaux en construction

> Région qui a la compétence ouverte au dialogue avec le territoire, ok pour sortir des sentiers battus, « *preneur d'un vision micro pour donner coloration au projet* »

- **Transparence** avec les participants : « *vos contributions ne seront par forcément prises en compte* »

LIMITES/ AXES DE PROGRESSION

- **En attente** d'entamer les échanges avec la Région et le Rectorat

- > « Pieds dans la porte » entre la région et l'éduc nationale

- > Modalités de travail à inventer

- Traitement sujet identifié via une **mise en débat** pas si évident > trouver le bon format

- **Gestion des temps longs / contraintes / éviter les frustrations**

- > compliqué pour enfants > Trop lointain entre terme de projection , très abstrait, très lointain

- **Processus de capitalisation , mise en valeur et transmission matière récoltée à consolider**

- > Trace à garder, valeurs pour influencer sur futur lycée

- > Complexe de comment on retire de chaque chose que l'on fait, comment on traite cette matière riche

- > Flou pour nombreux intervenants de la finalité des ateliers (finalité atelier en lui-même, pas perspective du futur lycée)

- > Quand partage à la Région ? Sous quel forme ? Quelle fréquence ? Pour nourrir le PPL

- > En lien avec évolution fiche de poste de Jacques en ce sens

- Crainte de « *ne pas être prêt lors que la machine sera lancée* »

- Appui sur la culture de la Concertation et du dialogue de la ville de Bagneux (savoir-faire inspirants)

- **Posture d'un " droit " à l'expérimentation**

> Culture expérimentation, évolution jurisprudence, transférabilité et essaimage, aiguillon, retour d'expérience, prise de risque...

OBSERVATIONS (PROCESSUS ET IMPACTS)

- Production de **savoirs et méthodes d'expérimentation duplicables sur d'autres terrains**

> Essence de la Preuve par 7 de tirer profit de ces différentes expériences, pour créer des modèles
> Question de la jeunesse arrivée à la Preuve par 7 via Bagneux

- **Un travail important autour du financement de ce droit à l'expérimentation**

> Succès dans les subventions (financements Etat...)
> Légitime intérêt du projet, reconnaissance démarche

- **Un travail important de conventionnement juridique**

- **Une approche utopique revendiquée**

> Posture du « pied dans la porte » *on développe une approche utopique englobante : on permet la création d'un espace de réflexion et de discussion ouvert et riche qui existe même s'il n'est pas opérationnel* « on rend réel le futur » « on revendique le droit de se mêler de ça »

- **Confiance créée avec l'aménageur**

> échanges initiés dès les prémices du projet., mécénat
> Liberté d'action sur la parcelle
> Grand travail de sécurisation (stabilisation, traitement terre...)
> Évolution dans la manière de penser les projets chez aménageur

"on est en train de signer une convention, on essaie de mettre en place des convention d'occupation temporaire sur toutes les friches temporaires à Paris"

- **Une démarche itérative assumée**

> Une première saison du lycée de demain « laborieuse », « on apprend en faisant »
> Une formalisation des objectifs du LAL à rebours pour structurer la démarche avec recul actions menées

- **Une posture « d'agitateur » dans le cadre organisationnel des enseignants**

> Pousse à bousculer les programmes scolaires et le cadre organisationnels éducatifs

LIMITES/ AXES DE PROGRESSION

- **Blocages juridiques, ralentissements**

> retard du projet de tiers lieu de savoirs (4 mois de retard)
> Expérimentation qui bouscule les habitudes et procédures réglementaires traditionnelles
> Prise de risque compliquée à prendre
> Frilosité de certains

- **Crainte lenteur achat du terrain par la Région**

> Étape préalable nécessaire pour ensuite vraiment enclencher le dialogue

- Crainte d'être **limité dans les actions** > lié aux conditions des financements ? « crainte qu'on soit prisonnier d'une politique de reporting »

- **Crainte d'aller vers un lycée « traditionnel »**

> avance à tâtons « aucune garanti sur le résultat » « c'est un pari »
> « Pas simple de construire ce lycée en zig zag et non comme une ligne droite »

- Difficulté parfois de pousser à ouvrir les programmes scolaires et le cadre éducatifs dans les interventions en lycée

- Pas **d'autre objet d'expérimentation possible** sur le reste de la colline des Mathurins (programme déjà fixé)

- **Principe d'écoresponsabilité ?**
> prérequis intégré dans la transformation du site

OBSERVATIONS (PROCESSUS ET IMPACTS)

- Espace occupé qui permet de garder « **un espace vert** » dans le quartier pendant les travaux
- Souvent les ateliers sur site ont **une dimension de sensibilisation écologique**
> Reconnaissance oiseaux, plantations... (Bagneux Environnement), activités de la permanence sur ces enjeux (exemple papier recyclé), lien pôle transition écologique ville de Bagneux
- **Sensibilité** forte des partenaires avec lesquelles ils travaillent aux enjeux transition écologique
> Correspondance des valeurs
- **Prérequis** sur les chantiers
> Sensibilisation par la démonstration et la pratique à d'autres « mode de construire la ville » à faible impact environnemental, voire positif
 - réemploi de matériaux pour les lettrages 24%
 - installation de panneaux solaires / isolation en matériaux biosourcés
 - construction de toilettes sèches, réflexion gestion durable des déchets...
 - fabrication de béton recyclé (prétexte pour parler d'économie circulaire)
- **Inspiration** de ces pratiques pour des enseignants du dispositif lycée de demain, transformer leurs pratiques
- **Formations** sur ces sujets (ex sur le Réemploi en février 2022 avec l'association Bellastock et Réavie)
- Soucis de **réversibilité** du site (château...)> dispositif spécifique prévoyant le démontage des structures sur le site
- Sécurisation du site



LIMITES/ AXES DE PROGRESSION

- Marge de progression matériaux utilisés
- Parfois une image peu qualitative par les jeunes de ces matériaux > perception péjorative de cette sobriété
- Coût du bois > transformation de la structure initiale du tiers lieu de savoirs

Analyse globale : les questions que ça pose

- ?** **Développement d'une communauté entre les partenaires ?**

 - Comment améliorer la compréhension des partenaires dans quoi ils s'inscrivent, comment leur rendre compte des avancées du LAL ?
 - Développer de la porosité entre les actions et les partenaires
 - Créer un réseau du LAL
 - Création d'une communauté éducative ?

- ?** **Ouvrir le site à des acteurs locaux / structures ?**

 - Mise à disposition du terrain / bâtiment / algécos ? AMI ?
 - Pour un site qui soit davantage un « lieu de vie »

- ?** **Faire davantage résonner le LAL dans la ville ?**

 - Projet qui reste encore confidentiel à Bagneux
 - Faire de cet établissement « fantôme », une structure incontournable
 - Davantage d'événements à délocaliser sur le site ?

- ?** **De nouveaux partenaires à mobiliser ?**

- ?** **Lexique utilisé**

 - Comment parler du tiers lieux des savoirs ?
 - Questionnements sur le terme lycée avant le lycée : suffisamment explicite ?

- ?** **Réorientation de la programmation actuelle ?**

 - Diminuer les actions « ponctuelles » ?
 - Développer des actions avec la sphère éducative ? (cf poids pour le plaidoyer)
 - S'appuyer uniquement sur des publics « constitués » pour gagner en mobilisation ?

- ?** **Révéler l'ampleur du projet**

 - Souvent les participants voit le LAL « que par le petit bout de la lorgnette »
 - Provoquer davantage des liens et croisements entre les publics

- ?** **Une meilleure anticipation ?**

 - Organisation pour anticiper davantage la construction de la programmation ?
 - De nouvelles compétences et profils nécessaires en interne ?

- ?** **Se détacher de l'image institutionnelle ?**

 - Image « ville » qui peut-être un frein pour la venue de certains jeunes
 - Comment changer l'image du lieu ?

- ?** **Donner du poids aux contributions**

 - Comment rendre ces traces accessibles ? Comment donner de l'écho à ces productions ?
 - Quels sujets à creuser encore pour l'étude programmatique ? Sous quels formats ?

4. Outils proposés pour la suite

Récolter les données

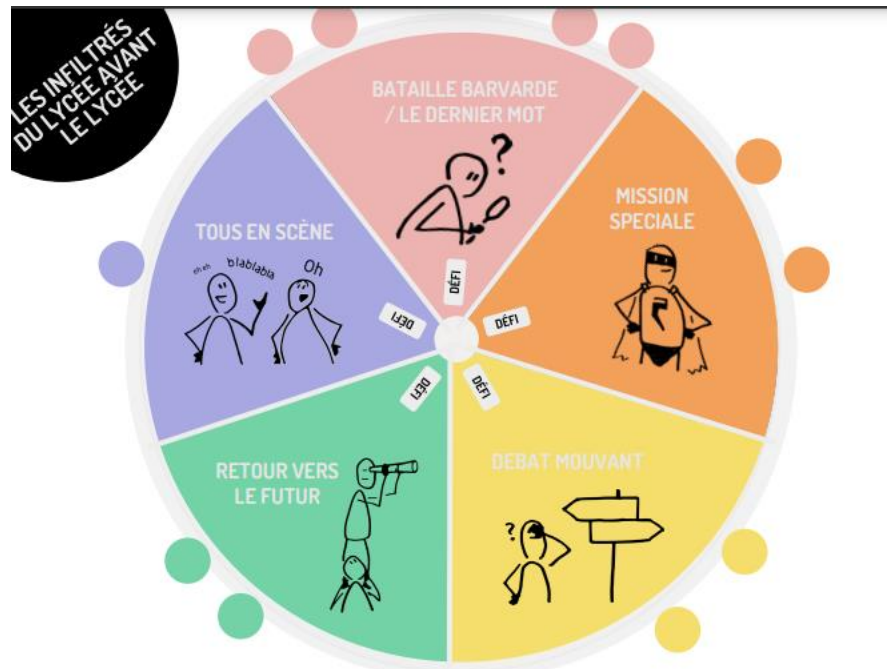
- Prototype d'un outil d'enquête pour les bénéficiaires (données qualitatives)
- Proposition d'une trame d'entretien partenaires (données qualitatives)
- Proposition d'évolution du tableur de suivi (données quantitatives)

Compiler et analyser les données récoltées

- Référentiel d'impacts (tableur Excel)

Prototype d'outil d'enquête pour les bénéficiaires

- Proposition d'un jeu coopératif pour explorer les perceptions des bénéficiaires
- Intérêt pour vous d'avoir un outil d'enquête à utiliser régulièrement avec les publics jeunes
- outil de collecte de données qualitatives



- Outil expérimenté sur 5 publics différents (de 4 à 17 ans)
- Outil amendé suite aux retours du PPCM qui l'a expérimenté en autonomie
- Outil disponible en pdf (pour impression) en annexe

Proposition d'évolution du tableur de suivi

→ Proposition d'**évolution de votre tableur de suivi**, pour avoir des indicateurs les plus fins possibles (sans tomber dans une « usine à gaz »)

Pour chaque action différents items à compléter

Nota : proposition d'exclure de ce tableur les temps de gouvernance et les temps de suivi internes (cotech, copil, réunion interne...), ou sinon créer un catégorie spécifique pour pouvoir les filtrer dans l'analyse

Proposition d'items

- **Date** (mois)
- **Localisation** (terrain / bâtiment Y / hors les murs)
- **Thématiques** (reprendre typologie des 4 thématiques)
- **Nombre d'heures** consacrées à l'animation de cette action (ne pas inclure les heures de préparation, communication...)
- ~~Degré participation (*se rencontrer / impliquer / collaborer*)~~ → proposition de le supprimer
- **Temporalité** : action inscrite dans un cycle long (Implication sur le moyen ou long terme pour expérimenter des apprentissages) /
/ action ponctuelle pour informer sur le projet du LAL, sensibilisation
- **Référent(s)** du LAL sur cette action
- **Partenaires associés** (possible choix multiples),
- **Ouverture** : action « ouverte » (venue spontanée des participants) / cadre fermé (groupe préconstitué)
- **Nombre de participants** (fourchettes : moins de 20 participants / entre 20 et 50 / entre 50 et 100 / plus de 100)
- **Âges des participants** (moins de 12 ans / 12 -18 ans / 18- 25ans / plus de 25 ans) (possibles choix multiples des catégories)
- **Provenance des participants** (Bagneux / GPS / hors territoire) (possibles choix multiples des catégories)
- **Qualifier les apprentissage** derrière cette action (colonne pour qualifier les apprentissages : réponses ouvertes)

→ Créer un onglet sur un tableur google calc partagé ?

Proposition d'une trame de questionnements partenaires

→ Proposition d'une trame de questionnaire pour les partenaires du LAL : à utiliser de manière annuel ? Ou à l'issue d'un nouveau partenariat ?

Perception du Lycée avec le Lycée (comprendre la connaissance du projet)

- Définition du LAL avec vos mots ?
- Objectifs du LAL ?
- Public cible de ce projet ?
- Connaissance d'autres actions menées dans le cadre du LAL ?
- En quoi votre action alimente le cahier des charges du futur lycée ? (pédagogie / architecture ?)

Impacts

sur les bénéficiaires

- Public mobilisé : lequel ? mixité ? régularité ? leviers mobilisation ?
- Investissement / autonomie du public mobilisé ? Dans quelle mesure ?
- Quels apprentissages ? Quelles compétences acquises ? (savoirs / savoir-faire, quels apprentissages par le "faire" ?)
- Quels effets remarquables sur le public ? (écoute, collaboration, respect des règles; concentration, propension à oser des chose, éveil curiosité, confiance en soi, responsabilisation, sentiment d'appartenance...) Des exemples pour illustrer ces effets ?
- Quelle appropriation du site par les jeunes ?
- Des liens créés entre les participants ?

sur votre structure

- Modification de vos propres pratiques suite au projet mené avec le L.A.L?
- Connaissance de nouveaux acteurs ?
- Des pratiques écologique vertueuses pour l'environnement ? attention à des principes d'écoresponsabilité ?

Sur le territoire

- Quel rayonnement du L.A.L aujourd'hui sur le territoire ? visibilité ?
- Qu'est-ce que le L.A.L. apporte à la ville de Bagneux ?

Proposition d'une trame de questionnements partenaires

→ Proposition d'une trame de questionnaire pour les partenaires du LAL : à utiliser de manière annuel ?

Qualification du partenariat :

- Genèse du partenariat avec le L.A.L ? (comment le partenariat s'est-il construit ? contacté par qui ? dans quel cadre a eu lieu cette sollicitation ?)
- Interlocuteur(s) principal/aux ?
- Activités menées avec le L.A.L ? votre rôle ?
- Capacité d'initiative dans ces actions ? marges de manœuvre ? autonomie ?
- Quelle capitalisation sur l'atelier animé ?
- Votre place dans la gouvernance du LAL ? (participation à quelles instances du projet ?)
- Perspectives ? Souhait de mettre en place d'autres actions avec le LAL ?